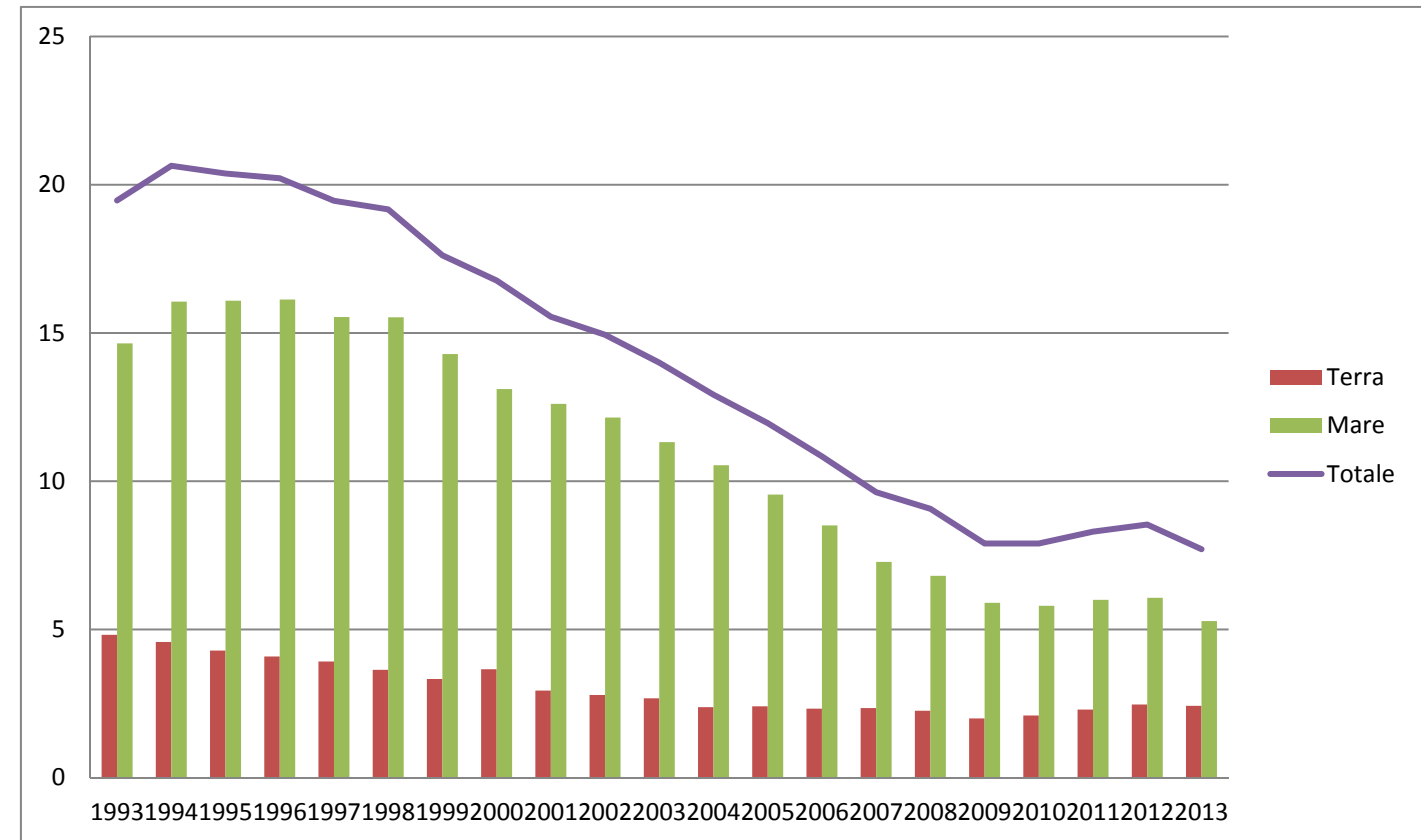


Produzione di idrocarburi - serie storica 1993-2013

GAS (Sm ³ x 10 ⁹)				OLIO (t x 10 ⁶)				GASOLINA (t x 10 ³)			
Anno	Terra	Mare	Totale	Anno	Terra	Mare	Totale	Anno	Terra	Mare	Totale
1993	4,82	14,65	19,47	1993	3,11	1,51	4,62	1993	13,00	7,00	20,00
1994	4,58	16,06	20,64	1994	3,61	1,26	4,87	1994	12,00	6,00	18,00
1995	4,29	16,09	20,38	1995	4,09	1,12	5,21	1995	22,00	6,00	28,00
1996	4,09	16,13	20,22	1996	4,39	1,04	5,43	1996	17,00	5,00	22,00
1997	3,92	15,54	19,46	1997	4,87	1,07	5,94	1997	17,00	5,00	22,00
1998	3,64	15,53	19,17	1998	4,08	1,52	5,60	1998	18,00	4,00	22,00
1999	3,33	14,29	17,62	1999	3,40	1,59	4,99	1999	17,00	5,00	22,00
2000	3,66	13,11	16,77	2000	3,20	1,36	4,56	2000	25,00	6,00	31,00
2001	2,94	12,61	15,55	2001	3,11	0,96	4,07	2001	23,00	8,00	31,00
2002	2,79	12,15	14,94	2002	4,47	1,03	5,50	2002	22,00	11,00	33,00
2003	2,68	11,32	14,00	2003	4,54	1,00	5,54	2003	24,74	5,58	30,33
2004	2,38	10,54	12,92	2004	4,46	0,95	5,41	2004	23,00	6,00	29,00
2005	2,41	9,55	11,96	2005	5,32	0,77	6,09	2005	22,55	4,02	26,58
2006	2,33	8,51	10,84	2006	5,06	0,70	5,76	2006	20,87	3,03	23,90
2007	2,35	7,28	9,63	2007	5,08	0,76	5,84	2007	20,20	1,40	21,48
2008	2,26	6,81	9,07	2008	4,69	0,53	5,22	2008	22,31	0,67	22,99
2009	2,00	5,90	7,90	2009	4,00	0,50	4,50	2009	22,00	0,30	22,30
2010	2,10	5,80	7,90	2010	4,40	0,70	5,10	2010	25,00	0,20	25,20
2011	2,30	6,00	8,30	2011	4,60	0,64	5,24	2011	22,90	0,14	23,04
2012	2,47	6,07	8,54	2012	4,90	0,47	5,37	2012	19,54	0,13	19,67
2013	2,43	5,28	7,71	2012	4,76	0,72	5,48	2012	17,56	1,23	18,79



Anno	Terra	Mare	Totale	Anno	Terra	Mare	Totale
1993	4,82	14,65	19,47	1993	3,11	1,51	4,62
1994	4,58	16,06	20,64	1994	3,61	1,26	4,87
1995	4,29	16,09	20,38	1995	4,09	1,12	5,21
1996	4,09	16,13	20,22	1996	4,39	1,04	5,43
1997	3,92	15,54	19,46	1997	4,87	1,07	5,94
1998	3,64	15,53	19,17	1998	4,08	1,52	5,6
1999	3,33	14,29	17,62	1999	3,4	1,59	4,99
2000	3,66	13,11	16,77	2000	3,2	1,36	4,56
2001	2,94	12,61	15,55	2001	3,11	0,96	4,07
2002	2,79	12,15	14,94	2002	4,47	1,03	5,5
2003	2,68	11,32	14	2003	4,54	1	5,54
2004	2,38	10,54	12,92	2004	4,46	0,95	5,41
2005	2,41	9,55	11,96	2005	5,32	0,77	6,09
2006	2,33	8,51	10,84	2006	5,06	0,7	5,76
2007	2,35	7,28	9,63	2007	5,08	0,76	5,84
2008	2,26	6,81	9,07	2008	4,69	0,53	5,22
2009	2	5,9	7,9	2009	4	0,5	4,5
2010	2,1	5,8	7,9	2010	4,4	0,7	5,1
2011	2,3	6	8,3	2011	4,6	0,64	5,24
2012	2,47	6,07	8,54	2012	4,9	0,47	5,37
2013	2,425	5,284	7,709	2013	4,759	0,724	5,483

