



*Coordinamento Generale Statistico attuariale*

*DC Entrate*

*DC Sistemi informativi e tecnologici*

## **Osservatorio sul Precariato**

Dati sui nuovi rapporti di lavoro

**REPORT MENSILE**

**GENNAIO - APRILE 2016**

**A partire dal report di giugno 2015 il campo di osservazione è riferito esclusivamente ai lavoratori dipendenti del settore privato (esclusi i lavoratori domestici e gli operai agricoli) ed ai lavoratori degli Enti pubblici economici. Pertanto, i dati non sono comparabili con quelli pubblicati nei report dei mesi precedenti.**

# Osservatorio sul Precariato

## INDICE

Tab. 1 – RAPPORTI DI LAVORO: ATTIVAZIONI E TRASFORMAZIONI NEI MESI DI GENNAIO - APRILE DEGLI ANNI 2014, 2015 e 2016

Tab. 1a – RAPPORTI DI LAVORO: ATTIVAZIONI E TRASFORMAZIONI PER MESE - ANNI 2014, 2015 e 2016

Tab. 1b – VARIAZIONI CONTRATTUALI DI RAPPORTI DI LAVORO ESISTENTI PER MESE - ANNI 2014, 2015 e 2016

Tab. 2 - CESSAZIONI NEI MESI DI GENNAIO - APRILE DEGLI ANNI 2014, 2015 e 2016

Tab. 2a - CESSAZIONI PER MESE - ANNI 2014, 2015 e 2016

Tab. 3 - VARIAZIONE NETTA DEI RAPPORTI DI LAVORO IN ESSERE NEI MESI DI GENNAIO - APRILE DEGLI ANNI 2014, 2015 e 2016

Tab. 3a - VARIAZIONE NETTA PER MESE - ANNI 2014, 2015 e 2016

Tab. 4a - NUOVI RAPPORTI DI LAVORO ATTIVATI NEI MESI DI GENNAIO - APRILE DEGLI ANNI 2014, 2015 e 2016 PER MACRO REGIONE DI LAVORO

Tab. 4b - NUOVI RAPPORTI DI LAVORO ATTIVATI NEI MESI DI GENNAIO - APRILE DEGLI ANNI 2014, 2015 e 2016 PER REGIONE DI LAVORO

Tab. 4c – VARIAZIONI CONTRATTUALI DI RAPPORTI DI LAVORO ESISTENTI NEI MESI DI GENNAIO - APRILE DEGLI ANNI 2014, 2015 E 2016 PER MACRO REGIONE DI LAVORO

Tab. 4d – VARIAZIONI CONTRATTUALI DI RAPPORTI DI LAVORO ESISTENTI NEI MESI DI GENNAIO - APRILE DEGLI ANNI 2014, 2015 E 2016 PER REGIONE DI LAVORO

Tab. 5a - CESSAZIONI NEI MESI DI GENNAIO - APRILE DEGLI ANNI 2014, 2015 e 2016 PER MACRO REGIONE DI LAVORO

Tab. 5b - CESSAZIONI NEI MESI DI GENNAIO - APRILE DEGLI ANNI 2014, 2015 e 2016 PER REGIONE DI LAVORO

Tab. 6 - NUOVI RAPPORTI DI LAVORO ATTIVATI NEI MESI DI GENNAIO - APRILE DEGLI ANNI 2014, 2015 e 2016 PER QUALIFICA PROFESSIONALE

Tab. 7 - NUOVI RAPPORTI DI LAVORO ATTIVATI NEI MESI DI GENNAIO - APRILE DEGLI ANNI 2014, 2015 e 2016 PER TIPOLOGIA ORARIA

Tab. 8 - NUOVI RAPPORTI DI LAVORO ATTIVATI NEI MESI DI GENNAIO - APRILE DEGLI ANNI 2014, 2015 E 2016 PER GENERE E CLASSE DI ETA'

Tab. 9 - NUOVI RAPPORTI DI LAVORO ATTIVATI NEI MESI DI GENNAIO - APRILE DEGLI ANNI 2014, 2015 E 2016 PER SETTORE DI ATTIVITA' ECONOMICA (NACE Rev.2)

Tab. 10 - RETRIBUZIONE MEDIA TEORICA LORDA MENSILE DEI RAPPORTI DI LAVORO ATTIVATI NEI MESI DI GENNAIO - APRILE DEGLI ANNI 2014, 2015 e 2016

TAB. 11 - NUOVI RAPPORTI DI LAVORO ATTIVATI NEI MESI DI GENNAIO - APRILE DEGLI ANNI 2014, 2015 e 2016 PER CLASSE DI RETRIBUZIONE MEDIA TEORICA LORDA MENSILE

TAB. 12 – DISTRIBUZIONE PERCENTUALE DEI NUOVI RAPPORTI DI LAVORO ATTIVATI NEI MESI DI GENNAIO - APRILE DEGLI ANNI 2014, 2015 e 2016 PER CLASSE DI RETRIBUZIONE MEDIA TEORICA LORDA MENSILE

Tab. 13 - RAPPORTI DI LAVORO INSTAURATI CON LA FRUIZIONE DELL'ESONERO CONTRIBUTIVO L. 208/2015 NEL 2016

Tab. 14a - ASSUNZIONI A TEMPO INDETERMINATO INSTAURATE CON LA FRUIZIONE DELL'ESONERO CONTRIBUTIVO L. 208/2015 PER MESE E MACRO REGIONE DI LAVORO NEL 2016

Tab. 14b - ASSUNZIONI A TEMPO INDETERMINATO INSTAURATE CON LA FRUIZIONE DELL'ESONERO CONTRIBUTIVO L. 208/2015 PER MESE E REGIONE DI LAVORO NEL 2016

Tab. 15a - TRASFORMAZIONI A TEMPO INDETERMINATO DI RAPPORTI A TERMINE INSTAURATE CON LA FRUIZIONE DELL'ESONERO CONTRIBUTIVO L. 208/2015 PER MESE E MACRO REGIONE DI LAVORO NEL 2016

Tab. 15b - TRASFORMAZIONI A TEMPO INDETERMINATO DI RAPPORTI A TERMINE INSTAURATE CON LA FRUIZIONE DELL'ESONERO CONTRIBUTIVO L. 208/2015 PER MESE E REGIONE DI LAVORO NEL 2016

Tab. 16 - ASSUNZIONI DI RAPPORTI A TEMPO INDETERMINATO INSTAURATE CON LA FRUIZIONE DELL'ESONERO CONTRIBUTIVO L. 208/2015 PER MESE, GENERE E CLASSE DI ETA' NEL 2016

Tab. 17 - TRASFORMAZIONI A TEMPO INDETERMINATO DI RAPPORTI A TERMINE INSTAURATE CON LA FRUIZIONE DELL'ESONERO CONTRIBUTIVO L. 208/2015 PER MESE, GENERE E CLASSE DI ETA' NEL 2016

Graf. 1 - PERCENTUALE DEI NUOVI RAPPORTI DI LAVORO ATTIVATI/VARIATI A TEMPO INDETERMINATO SUL TOTALE DEI RAPPORTI ATTIVATI/VARIATI NEI MESI DI GENNAIO - APRILE DEGLI ANNI 2014, 2015 e 2016

GRAF. 2 - PERCENTUALE DEI NUOVI RAPPORTI DI LAVORO ATTIVATI/VARIATI A TEMPO INDETERMINATO SUL TOTALE DEI RAPPORTI DI LAVORO ATTIVATI/VARIATI NELL'ULTIMO BIENNIO SU BASE MENSILE

GRAF.3 - PERCENTUALE DEI NUOVI RAPPORTI DI LAVORO ATTIVATI/VARIATI A TEMPO INDETERMINATO SUL TOTALE DEI RAPPORTI ATTIVATI/VARIATI NEL PERIODO GENNAIO - APRILE DEGLI ANNI 2015 e 2016 PER CLASSE DI ETA'

GRAF.4 - PERCENTUALE DEI NUOVI RAPPORTI DI LAVORO ATTIVATI/VARIATI A TEMPO INDETERMINATO SUL TOTALE DEI RAPPORTI ATTIVATI/VARIATI NEL PERIODO GENNAIO - APRILE DEGLI ANNI 2015 e 2016 PER MACRO REGIONE DI LAVORO

GRAF.5 - PERCENTUALE DEI NUOVI RAPPORTI DI LAVORO ATTIVATI/VARIATI A TEMPO INDETERMINATO SUL TOTALE DEI RAPPORTI ATTIVATI/VARIATI NEL PERIODO GENNAIO - APRILE DEGLI ANNI 2015 e 2016 PER GENERE

GRAF.6 - PERCENTUALE DEI NUOVI RAPPORTI DI LAVORO ATTIVATI/VARIATI A TEMPO INDETERMINATO SUL TOTALE DEI RAPPORTI ATTIVATI/VARIATI NEL PERIODO GENNAIO - APRILE DEGLI ANNI 2015 e 2016 PER SETTORE DI ATTIVITA' ECONOMICA

GRAF.7 - PERCENTUALE DEI NUOVI RAPPORTI DI LAVORO ATTIVATI/VARIATI A TEMPO INDETERMINATO SUL TOTALE DEI RAPPORTI ATTIVATI/VARIATI NEL PERIODO GENNAIO - APRILE DEGLI ANNI 2015 e 2016 PER QUALIFICA PROFESSIONALE

GRAF.8 - PERCENTUALE DEI NUOVI RAPPORTI DI LAVORO ATTIVATI/VARIATI A TEMPO INDETERMINATO SUL TOTALE DEI RAPPORTI ATTIVATI/VARIATI NEL PERIODO GENNAIO - APRILE DEGLI ANNI 2015 e 2016 PER TIPOLOGIA ORARIA

GRAF.9 - VARIAZIONE TENDENZIALE DEI RAPPORTI DI LAVORO PER TIPO CONTRATTO

Tab. 18a - VOUCHER VALORE NOMINALE €10 VENDUTI NEI MESI DI GENNAIO - APRILE DEGLI ANNI 2014, 2015 e 2016 PER MACRO REGIONE DI VENDITA

Tab. 18b - VOUCHER VALORE NOMINALE €10 VENDUTI NEI MESI DI GENNAIO - APRILE DEGLI ANNI 2014, 2015 e 2016 PER REGIONE DI VENDITA

## Guida alla lettura dei dati dell'Osservatorio sul Precariato

UNIEMENS presentate dai datori di lavoro e relative ai propri lavoratori dipendenti. Tali dichiarazioni vengono presentate mensilmente dal datore di lavoro entro il mese successivo a quello di competenza dei contributi.

Il campo di osservazione è riferito ai lavoratori dipendenti del settore privato, esclusi i lavoratori domestici e gli operai agricoli. Per quanto riguarda la Pubblica Amministrazione sono presi in considerazione esclusivamente i lavoratori degli Enti pubblici economici\*. Tra i lavoratori dipendenti inclusi nel collettivo osservato rientrano sia i lavoratori somministrati sia i lavoratori a chiamata (c.d. intermittenti).

Oggetto di rilevazione sono i flussi, vale a dire i movimenti dei rapporti di lavoro – assunzioni, cessazioni, trasformazioni – che intervengono nel periodo di riferimento. La contabilità dei flussi non coincide con quella dei lavoratori perché il medesimo lavoratore può risultare, nello stesso periodo di tempo, coinvolto in una pluralità di movimenti\*\*.

L'intervallo di tempo considerato intercorre tra gennaio e l'ultimo mese delle dichiarazioni UNIEMENS disponibili. I nuovi rapporti di lavoro sono distinti in assunzioni a tempo indeterminato, assunzioni a termine e assunzioni in apprendistato; analoga distinzione è proposta per i rapporti di lavoro conclusi (cessazioni). Separatamente si dà conto anche delle variazioni contrattuali di rapporti di lavoro esistenti, distinte in trasformazioni a tempo indeterminato di rapporti di lavoro a termine e di contratti di apprendistato\*\*\*. A parte sono riportati i dati relativi ai rapporti di lavoro (sia nuovi che trasformati) che hanno consentito al datore di lavoro la fruizione dell'esonero contributivo previsto dalla Legge 208 del 2015.

La natura tipicamente amministrativa della fonte informativa comporta un aggiornamento continuo dei dati, anche pregressi, dovuto a ritardi nella trasmissione delle dichiarazioni o a rettifiche di dichiarazioni già trasmesse.

I dati ricavati dalle dichiarazioni UNIEMENS differiscono da quelli pubblicati dal Ministero del lavoro, tratti dalle Comunicazioni Obbligatorie, essenzialmente per il diverso campo di osservazione: in particolare questi ultimi includono tutti i rapporti di lavoro dipendente e parasubordinato ma escludono le missioni dei rapporti di lavoro in somministrazione.

Mentre i dati amministrativi sia di fonte UNIEMENS che di fonte Comunicazioni Obbligatorie contabilizzano eventi e quindi sono direttamente finalizzati a statistiche sui flussi, i dati Istat della rilevazione sulle forze di lavoro, basati su un'indagine campionaria continua condotta mediante interviste alle famiglie, sono dati di stock e hanno come obiettivo primario la stima della dimensione e delle caratteristiche dei principali aggregati dell'offerta di lavoro: occupati, disoccupati e inattivi (<http://www.istat.it/it/archivio/167286>). La rilevazione Istat sulle forze lavoro considera quindi l'occupazione nel suo complesso, includendo tutte le tipologie di occupati, non solo dipendenti ma anche indipendenti.

---

\* Gli Enti pubblici economici sono soggetti alla registrazione nel registro delle imprese e si caratterizzano per il fatto di avere come oggetto, in via esclusiva o principale, l'esercizio di un'impresa commerciale avvalendosi pertanto di strumenti privatistici. Gli Enti pubblici economici, un tempo numerosissimi, sono in via di estinzione in quanto sono stati quasi tutti trasformati in società per azioni. Il maggior ente economico ancora attivo è la Cassa depositi e prestiti.

\*\* Negli anni 2013 e 2014 il rapporto tra lavoratori assunti e nuovi rapporti (assunzioni) è stato rispettivamente del 71% e 70%; il rapporto tra lavoratori cessati e rapporti di lavoro conclusi (cessazioni) è stato del 72% e 71%.

\*\*\* Per i contratti di apprendistato la nozione di trasformazione si riferisce al superamento del periodo formativo con conseguente "normalizzazione" del rapporto di lavoro.

**TAB. 1 – RAPPORTI DI LAVORO\*: ATTIVAZIONI E TRASFORMAZIONI NEI MESI DI GENNAIO - APRILE DEGLI ANNI 2014, 2015 E 2016**

	gen - apr			gen - apr 2015 su 2014		gen - apr 2016 su 2015	
	2014	2015	2016	variazione assoluta	variazione %	variazione assoluta	variazione %
<b>A. NUOVI RAPPORTI DI LAVORO</b>							
A1. Assunzioni a tempo indeterminato	482.764	665.533	431.924	182.769	37,9%	-233.609	-35,1%
A2. Assunzioni a termine	1.118.298	1.118.967	1.107.499	669	0,1%	-11.468	-1,0%
A3. Assunzioni in apprendistato	81.078	66.460	69.368	-14.618	-18,0%	2.908	4,4%
<b>TOTALE</b>	<b>1.682.140</b>	<b>1.850.960</b>	<b>1.608.791</b>	<b>168.820</b>	<b>10,0%</b>	<b>-242.169</b>	<b>-13,1%</b>
<b>B. VARIAZIONI CONTRATTUALI DI RAPPORTI DI LAVORO ESISTENTI</b>							
B1. Trasformazioni a tempo indeterminato di rapporti a termine	134.883	164.842	106.641	29.959	22,2%	-58.201	-35,3%
B2. Apprendisti trasformati a tempo indeterminato	25.689	27.184	32.344	1.495	5,8%	5.160	19,0%
<b>TOTALE</b>	<b>160.572</b>	<b>192.026</b>	<b>138.985</b>	<b>31.454</b>	<b>19,6%</b>	<b>-53.041</b>	<b>-27,6%</b>

Fonte: INPS - elaborazione al 10 Giugno 2016

**Campo di osservazione: archivi UNIEMENS dei lavoratori dipendenti privati esclusi lavoratori domestici e operai agricoli. Sono compresi i lavoratori degli enti pubblici economici.**

N.B.: i dati 2016 sono provvisori, in quanto le aziende, con la denuncia del mese di maggio possono integrare i dati di competenza relativi a aprile. Inoltre, i dati 2016, 2015 e 2014 possono subire variazioni per effetto di rettifiche effettuate dalle aziende ovvero di accertamenti realizzati dall'INPS. A partire dall'aggiornamento di agosto 2015 sono state sviluppate le procedure amministrative di controllo delle dichiarazioni UNIEMENS e perfezionate le metodologie di normalizzazione dei dati. Ciò ha comportato, rispetto ai dati pubblicati con l'aggiornamento di luglio 2015, la variazione in diminuzione delle trasformazioni a tempo indeterminato dei rapporti a termine e delle trasformazioni dei contratti di apprendistato in contratti a tempo indeterminato.

\* Sono stati rilevati tutti i rapporti di lavoro attivati nel periodo, anche quelli in capo ad uno stesso lavoratore, con riguardo a tutte le tipologie di lavoro subordinato, incluso il lavoro somministrato e il lavoro intermittente.

TAB. 1a – NUOVI RAPPORTI DI LAVORO ATTIVATI\* PER MESE - ANNI 2014, 2015 E 2016

Mese	Assunzioni a tempo indeterminato			Assunzioni a termine			Assunzioni in apprendistato			Complesso Assunzioni			Variazione 2015/2014	Variazione 2016/2015
	2014	2015	2016	2014	2015	2016	2014	2015	2016	2014	2015	2016	%	%
Gennaio	156.132	179.392	122.039	323.580	335.114	312.287	20.792	18.334	16.656	500.504	532.840	450.982	6,5%	-15,4%
Febbraio	103.719	141.728	102.397	234.220	233.541	246.278	18.244	15.672	15.634	356.183	390.941	364.309	9,8%	-6,8%
Marzo	110.975	166.859	104.463	265.672	260.129	267.502	20.550	16.144	18.086	397.197	443.132	390.051	11,6%	-12,0%
Aprile	111.938	177.554	103.025	294.826	290.183	281.432	21.492	16.310	18.992	428.256	484.047	403.449	13,0%	-16,7%
Maggio	109.105	159.429		306.320	313.299		20.597	15.392		436.022	488.120		11,9%	
Giugno	109.549	152.849		335.072	364.576		24.134	17.208		468.755	534.633		14,1%	
Luglio	107.438	145.030		311.031	325.188		21.321	15.796		439.790	486.014		10,5%	
Agosto	56.420	77.137		190.013	203.773		10.188	7.130		256.621	288.040		12,2%	
Settembre	125.048	169.153		338.609	331.196		22.637	16.073		486.294	516.422		6,2%	
Ottobre	116.759	166.857		289.259	300.064		22.880	16.231		428.898	483.152		12,6%	
Novembre	90.325	156.413		255.187	270.792		16.716	14.123		362.228	441.328		21,8%	
Dicembre	76.292	333.283		224.669	226.842		11.780	11.883		312.741	572.008		82,9%	
<b>TOTALE</b>	<b>1.273.700</b>	<b>2.025.684</b>	<b>431.924</b>	<b>3.368.458</b>	<b>3.454.697</b>	<b>1.107.499</b>	<b>231.331</b>	<b>180.296</b>	<b>69.368</b>	<b>4.873.489</b>	<b>5.660.677</b>	<b>1.608.791</b>	<b>16,2%</b>	

Fonte: INPS - elaborazione al 10 Giugno 2016

**Campo di osservazione: archivi UNIEMENS dei lavoratori dipendenti privati esclusi lavoratori domestici e operai agricoli. Sono compresi i lavoratori degli enti pubblici economici.**

N.B.: i dati 2016 sono provvisori, in quanto le aziende, con la denuncia del mese di maggio possono integrare i dati di competenza relativi a aprile. Inoltre, i dati 2016, 2015 e 2014 possono subire variazioni per effetto di rettifiche effettuate dalle aziende ovvero di accertamenti realizzati dall'INPS. A partire dall'aggiornamento di agosto 2015 sono state sviluppate le procedure amministrative di controllo delle dichiarazioni UNIEMENS e perfezionate le metodologie di normalizzazione dei dati. Ciò ha comportato, rispetto ai dati pubblicati con l'aggiornamento di luglio 2015, la variazione in diminuzione delle trasformazioni a tempo indeterminato dei rapporti a termine e delle trasformazioni dei contratti di apprendistato in contratti a tempo indeterminato.

\* Sono stati rilevati tutti i rapporti di lavoro attivati nel periodo, anche quelli in capo ad uno stesso lavoratore, con riguardo a tutte le tipologie di lavoro subordinato, incluso il lavoro somministrato e il lavoro intermittente.

TAB. 1b – VARIAZIONI CONTRATTUALI DI RAPPORTI DI LAVORO ESISTENTI\* PER MESE - ANNI 2014, 2015 E 2016

Mese	Apprendisti trasformati a tempo indeterminato			Trasformazioni a tempo indeterminato di rapporti a termine			Totale			Variazione 2015/2014	Variazione 2016/2015
	2014	2015	2016	2014	2015	2016	2014	2015	2016	%	%
Gennaio	8.021	7.316	9.479	58.332	39.161	48.464	66.353	46.477	57.943	-30,0%	24,7%
Febbraio	5.789	6.168	7.625	25.561	33.600	18.882	31.350	39.768	26.507	26,9%	-33,3%
Marzo	6.097	6.931	7.799	25.815	43.885	18.031	31.912	50.816	25.830	59,2%	-49,2%
Aprile	5.782	6.769	7.441	25.175	48.196	21.264	30.957	54.965	28.705	77,6%	-47,8%
Maggio	5.498	7.044		26.266	39.573		31.764	46.617		46,8%	
Giugno	5.261	7.079		26.128	34.136		31.389	41.215		31,3%	
Luglio	5.453	7.414		27.975	37.611		33.428	45.025		34,7%	
Agosto	3.622	5.351		20.876	28.549		24.498	33.900		38,4%	
Settembre	6.338	9.094		24.995	33.057		31.333	42.151		34,5%	
Ottobre	7.000	9.281		27.988	45.282		34.988	54.563		55,9%	
Novembre	5.760	7.190		20.080	45.770		25.840	52.960		105,0%	
Dicembre	4.932	5.693		22.282	146.229		27.214	151.922		458,2%	
<b>TOTALE</b>	<b>69.553</b>	<b>85.330</b>	<b>32.344</b>	<b>331.473</b>	<b>575.049</b>	<b>106.641</b>	<b>401.026</b>	<b>660.379</b>	<b>138.985</b>	<b>64,7%</b>	

Fonte: INPS - elaborazione al 10 Giugno 2016

**Campo di osservazione: archivi UNIEMENS dei lavoratori dipendenti privati esclusi lavoratori domestici e operai agricoli. Sono compresi i lavoratori degli enti pubblici economici.**

N.B.: i dati 2016 sono provvisori, in quanto le aziende, con la denuncia del mese di maggio possono integrare i dati di competenza relativi a aprile. Inoltre, i dati 2016, 2015 e 2014 possono subire variazioni per effetto di rettifiche effettuate dalle aziende ovvero di accertamenti realizzati dall'INPS. A partire dall'aggiornamento di agosto 2015 sono state sviluppate le procedure amministrative di controllo delle dichiarazioni UNIEMENS e perfezionate le metodologie di normalizzazione dei dati. Ciò ha comportato, rispetto ai dati pubblicati con l'aggiornamento di luglio 2015, la variazione in diminuzione delle trasformazioni a tempo indeterminato dei rapporti a termine e delle trasformazioni dei contratti di apprendistato in contratti a tempo indeterminato.

\* Sono stati rilevati tutti i rapporti di lavoro attivati nel periodo, anche quelli in capo ad uno stesso lavoratore, con riguardo a tutte le tipologie di lavoro subordinato, incluso il lavoro somministrato e il lavoro intermittente.



## Osservatorio sul Precariato

TAB. 2 – CESSAZIONI\* NEI MESI DI GENNAIO - APRILE DEGLI ANNI 2014, 2015 E 2016

	gen - apr			gen - apr 2015 su 2014		gen - apr 2016 su 2015	
	2014	2015	2016	variazione assoluta	variazione %	variazione assoluta	variazione %
Cessazioni a tempo indeterminato	535.407	528.373	497.763	-7.034	-1,3%	-30.610	-5,8%
Cessazioni di apprendisti	46.926	45.355	36.583	-1.571	-3,3%	-8.772	-19,3%
Cessazione di rapporti a termine	790.298	825.698	743.878	35.400	4,5%	-81.820	-9,9%
<b>TOTALE</b>	<b>1.372.631</b>	<b>1.399.426</b>	<b>1.278.224</b>	<b>26.795</b>	<b>2,0%</b>	<b>-121.202</b>	<b>-8,7%</b>

Fonte: INPS - elaborazione al 10 Giugno 2016

**Campo di osservazione: archivi UNIEMENS dei lavoratori dipendenti privati esclusi lavoratori domestici e operai agricoli. Sono compresi i lavoratori degli enti pubblici economici.**

N.B.: i dati 2016 sono provvisori, in quanto le aziende, con la denuncia del mese di maggio possono integrare i dati di competenza relativi a aprile. Inoltre, i dati 2016, 2015 e 2014 possono subire variazioni per effetto di rettifiche effettuate dalle aziende ovvero di accertamenti realizzati dall'INPS.

\* Sono stati rilevati tutti i rapporti di lavoro cessati nel periodo, anche quelli in capo ad uno stesso lavoratore, con riguardo a tutte le tipologie di lavoro subordinato, incluso il lavoro somministrato e il lavoro intermittente.



TAB. 2a – CESSAZIONI\* PER MESE - ANNI 2014, 2015 E 2016

Mese	Cessazioni a tempo indeterminato			Cessazioni di apprendisti			Cessazione di rapporti a termine			Complesso Cessazioni			Variazione 2015/2014	Variazione 2016/2015
	2014	2015	2016	2014	2015	2016	2014	2015	2016	2014	2015	2016	%	%
Gennaio	143.017	140.405	133.901	12.491	11.817	9.222	200.685	213.903	191.834	356.193	366.125	334.957	2,8%	-8,5%
Febbraio	127.213	123.049	128.697	10.840	10.661	9.227	166.822	178.711	167.513	304.875	312.421	305.437	2,5%	-2,2%
Marzo	143.016	136.174	120.546	12.370	11.872	9.193	208.087	212.990	193.454	363.473	361.036	323.193	-0,7%	-10,5%
Aprile	122.161	128.745	114.619	11.225	11.005	8.941	214.704	220.094	191.077	348.090	359.844	314.637	3,4%	-12,6%
Maggio	126.701	156.319		12.193	12.077		222.023	232.792		360.917	401.188		11,2%	
Giugno	142.321	161.862		12.343	11.900		275.610	271.237		430.274	444.999		3,4%	
Luglio	136.127	141.479		12.401	11.295		248.767	270.214		397.295	422.988		6,5%	
Agosto	108.779	111.340		13.284	11.393		269.478	257.397		391.541	380.130		-2,9%	
Settembre	156.320	158.880		19.192	16.855		329.114	337.858		504.626	513.593		1,8%	
Ottobre	156.031	155.122		14.565	12.917		261.505	281.073		432.101	449.112		3,9%	
Novembre	134.588	139.668		11.438	10.257		199.025	225.533		345.051	375.458		8,8%	
Dicembre	227.564	215.700		12.668	10.922		443.865	431.387		684.097	658.009		-3,8%	
<b>TOTALE</b>	<b>1.723.838</b>	<b>1.768.743</b>	<b>497.763</b>	<b>155.010</b>	<b>142.971</b>	<b>36.583</b>	<b>3.039.685</b>	<b>3.133.189</b>	<b>743.878</b>	<b>4.918.533</b>	<b>5.044.903</b>	<b>1.278.224</b>	<b>2,6%</b>	

Fonte: INPS - elaborazione al 10 Giugno 2016

**Campo di osservazione: archivi UNIEMENS dei lavoratori dipendenti privati esclusi lavoratori domestici e operai agricoli. Sono compresi i lavoratori degli enti pubblici economici.**

N.B.: i dati 2016 sono provvisori, in quanto le aziende, con la denuncia del mese di maggio possono integrare i dati di competenza relativi a aprile. Inoltre, i dati 2016, 2015 e 2014 possono subire variazioni per effetto di rettifiche effettuate dalle aziende ovvero di accertamenti realizzati dall'INPS.

\* Sono stati rilevati tutti i rapporti di lavoro cessati nel periodo, anche quelli in capo ad uno stesso lavoratore, con riguardo a tutte le tipologie di lavoro subordinato, incluso il lavoro somministrato e il lavoro intermittente.

**TAB. 3 – VARIAZIONE NETTA DEI RAPPORTI DI LAVORO\* IN ESSERE NEI MESI DI GENNAIO - APRILE DEGLI ANNI 2014, 2015 E 2016**

	gen - apr		
	2014	2015	2016
<b>TOTALE RAPPORTI DI LAVORO SUBORDINATO</b>			
(+) Nuovi rapporti di lavoro**	1.682.140	1.850.960	1.608.791
(-) Cessazioni di rapporti di lavoro	1.372.631	1.399.426	1.278.224
<b>Variazione Netta</b>	<b>309.509</b>	<b>451.534</b>	<b>330.567</b>
	<b>2014</b>	<b>2015</b>	<b>2016</b>
<b>RAPPORTI DI LAVORO A TEMPO INDETERMINATO</b>			
(+) Nuovi rapporti di lavoro	482.764	665.533	431.924
(+) Trasformazioni a tempo indeterminato di rapporti a termine	134.883	164.842	106.641
(+) Apprendisti trasformati a tempo indeterminato	25.689	27.184	32.344
(-) Cessazioni	535.407	528.373	497.763
<b>Variazione Netta</b>	<b>107.929</b>	<b>329.186</b>	<b>73.146</b>

Fonte: INPS - elaborazione al 10 Giugno 2016

**Campo di osservazione: archivi UNIEMENS dei lavoratori dipendenti privati esclusi lavoratori domestici e operai agricoli. Sono compresi i lavoratori degli enti pubblici economici.**

N.B.: i dati 2016 sono provvisori, in quanto le aziende, con la denuncia del mese di maggio possono integrare i dati di competenza relativi a aprile. Inoltre, i dati 2016, 2015 e 2014 possono subire variazioni per effetto di rettifiche effettuate dalle aziende ovvero di accertamenti realizzati dall'INPS. A partire dall'aggiornamento di agosto 2015 sono state sviluppate le procedure amministrative di controllo delle dichiarazioni UNIEMENS e perfezionate le metodologie di normalizzazione dei dati. Ciò ha comportato, rispetto ai dati pubblicati con l'aggiornamento di luglio 2015, la variazione in diminuzione delle trasformazioni a tempo indeterminato dei rapporti a termine e delle trasformazioni dei contratti di apprendistato in contratti a tempo indeterminato.

\* Sono stati rilevati tutti i rapporti di lavoro attivati nel periodo, anche quelli in capo ad uno stesso lavoratore, con riguardo a tutte le tipologie di lavoro subordinato, incluso il lavoro somministrato e il lavoro intermittente.

\*\* Il dato dei nuovi rapporti non include le conversioni dei rapporti a termine e le trasformazioni dei rapporti di apprendistato.

TAB. 3a – VARIAZIONE NETTA DEI RAPPORTI DI LAVORO\* IN ESSERE PER MESE - ANNI 2014, 2015 E 2016

Mese	Variazione netta rapporti di lavoro a tempo indeterminato(1)			Variazione netta rapporti di lavoro a termine(2)			Variazione netta rapporti di lavoro in apprendistato(3)			TOTALE		
	2014	2015	2016	2014	2015	2016	2014	2015	2016	2014	2015	2016
Gennaio	79.468	85.464	46.081	64.563	82.050	71.989	280	-799	-2.045	144.311	166.715	116.025
Febbraio	7.856	58.447	207	41.837	21.230	59.883	1.615	-1.157	-1.218	51.308	78.520	58.872
Marzo	-129	81.501	9.747	31.770	3.254	56.017	2.083	-2.659	1.094	33.724	82.096	66.858
Aprile	20.734	103.774	17.111	54.947	21.893	69.091	4.485	-1.464	2.610	80.166	124.203	88.812
Maggio	14.168	49.727		58.031	40.934		2.906	-3.729		75.105	86.932	
Giugno	-1.383	32.202		33.334	59.203		6.530	-1.771		38.481	89.634	
Luglio	4.739	48.576		34.289	17.363		3.467	-2.913		42.495	63.026	
Agosto	-27.861	-303		-100.341	-82.173		-6.718	-9.614		-134.920	-92.090	
Settembre	61	52.424		-15.500	-39.719		-2.893	-9.876		-18.332	2.829	
Ottobre	-4.284	66.298		-234	-26.291		1.315	-5.967		-3.203	34.040	
Novembre	-18.423	69.705		36.082	-511		-482	-3.324		17.177	65.870	
Dicembre	-124.058	269.505		-241.478	-350.774		-5.820	-4.732		-371.356	-86.001	
<b>TOTALE</b>	<b>-49.112</b>	<b>917.320</b>	<b>73.146</b>	<b>-2.700</b>	<b>-253.541</b>	<b>256.980</b>	<b>6.768</b>	<b>-48.005</b>	<b>441</b>	<b>-45.044</b>	<b>615.774</b>	<b>330.567</b>

Fonte: INPS - elaborazione al 10 Giugno 2016

**Campo di osservazione: archivi UNIEMENS dei lavoratori dipendenti privati esclusi lavoratori domestici e operai agricoli. Sono compresi i lavoratori degli enti pubblici economici.**

N.B.: i dati 2016 sono provvisori, in quanto le aziende, con la denuncia del mese di maggio possono integrare i dati di competenza relativi a aprile.

\* Sono stati rilevati tutti i rapporti di lavoro attivati nel periodo, anche quelli in capo ad uno stesso lavoratore, con riguardo a tutte le tipologie di lavoro subordinato, incluso il lavoro somministrato e il lavoro intermittente.

(1) Variazione netta dei rapporti a tempo indeterminato: +assunzioni a tempo indeterminato + trasformazioni a tempo indeterminato dei rapporti a termine + apprendisti trasformati a tempo indeterminato - cessazioni a tempo indeterminato.

(2) Variazione netta dei rapporti a tempo determinato: +assunzioni a tempo determinato - trasformazioni a tempo indeterminato dei rapporti a termine - cessazioni a tempo determinato.

(3) Variazione netta dei rapporti di lavoro in apprendistato: +assunzioni in apprendistato - apprendisti trasformati a tempo indeterminato - cessazioni di apprendisti.

Tab. 4a – NUOVI RAPPORTI DI LAVORO\* ATTIVATI NEI MESI DI GENNAIO - APRILE DEGLI ANNI 2014, 2015 E 2016 PER MACRO REGIONE DI LAVORO

Area Geografica	Assunzioni a tempo indeterminato			Assunzioni a termine			Assunzioni in apprendistato			Complesso Assunzioni			Assunzioni tempo indet.	Complesso Assunzioni
	gen - apr			gen - apr			gen - apr			gen - apr			2016/2015	2016/2015
	2014	2015	2016	2014	2015	2016	2014	2015	2016	2014	2015	2016	%	%
NORD-OVEST	130.908	187.343	127.901	346.686	366.115	362.175	25.296	21.520	21.376	502.890	574.978	511.452	-31,7%	-11,0%
NORD-EST	75.062	114.106	73.753	245.163	246.154	252.063	21.436	18.714	19.223	341.661	378.974	345.039	-35,4%	-9,0%
CENTRO	100.715	143.988	87.977	255.946	246.841	238.741	20.796	16.313	16.546	377.457	407.142	343.264	-38,9%	-15,7%
SUD	125.775	158.483	101.812	191.296	181.983	180.160	9.780	7.007	8.102	326.851	347.473	290.074	-35,8%	-16,5%
ISOLE	49.905	61.098	40.086	78.810	77.397	74.008	3.755	2.885	4.114	132.470	141.380	118.208	-34,4%	-16,4%
ESTERO**	399	515	395	397	477	352	15	21	7	811	1.013	754	-23,3%	-25,6%
<b>TOTALE</b>	<b>482.764</b>	<b>665.533</b>	<b>431.924</b>	<b>1.118.298</b>	<b>1.118.967</b>	<b>1.107.499</b>	<b>81.078</b>	<b>66.460</b>	<b>69.368</b>	<b>1.682.140</b>	<b>1.850.960</b>	<b>1.608.791</b>	<b>-35,1%</b>	<b>-13,1%</b>

Fonte: INPS - elaborazione al 10 Giugno 2016

**Campo di osservazione: archivi UNIEMENS dei lavoratori dipendenti privati esclusi lavoratori domestici e operai agricoli. Sono compresi i lavoratori degli enti pubblici economici.**

N.B.: i dati 2016 sono provvisori, in quanto le aziende, con la denuncia del mese di maggio possono integrare i dati di competenza relativi a aprile. Inoltre, i dati 2016, 2015 e 2014 possono subire variazioni per effetto di rettifiche effettuate dalle aziende ovvero di accertamenti realizzati dall'INPS.

\* Sono stati rilevati tutti i rapporti di lavoro attivati nel periodo, anche quelli in capo ad uno stesso lavoratore, con riguardo a tutte le tipologie di lavoro subordinato, incluso il lavoro somministrato e il lavoro intermittente.

\*\* Comprende anche i rapporti di lavoro non localizzabili per incompletezza delle informazioni.

Tab. 4b – NUOVI RAPPORTI DI LAVORO\* ATTIVATI NEI MESI DI GENNAIO - APRILE DEGLI ANNI 2014, 2015 E 2016 PER REGIONE DI LAVORO

Area Geografica	Assunzioni a tempo indeterminato			Assunzioni a termine			Assunzioni in apprendistato			Complesso Assunzioni			Assunzioni tempo indet.	Complesso Assunzioni
	gen - apr			gen - apr			gen - apr			gen - apr			2016/2015	2016/2015
	2014	2015	2016	2014	2015	2016	2014	2015	2016	2014	2015	2016	%	%
PIEMONTE	24.249	37.531	24.301	77.751	79.993	75.863	6.891	6.064	6.468	108.891	123.588	106.632	-35,3%	-13,7%
VALLE D'AOSTA	1.033	1.184	755	2.607	2.211	2.480	246	248	234	3.886	3.643	3.469	-36,2%	-4,8%
LIGURIA	9.528	14.134	8.695	33.158	30.943	30.918	3.094	2.304	2.255	45.780	47.381	41.868	-38,5%	-11,6%
LOMBARDIA	96.098	134.494	94.150	233.170	252.968	252.914	15.065	12.904	12.419	344.333	400.366	359.483	-30,0%	-10,2%
TRENTINO ALTO ADIGE	6.630	9.854	6.495	20.056	20.323	21.504	1.651	1.589	1.535	28.337	31.766	29.534	-34,1%	-7,0%
VENETO	33.689	48.772	31.786	97.223	101.583	105.011	9.493	8.607	9.134	140.405	158.962	145.931	-34,8%	-8,2%
FRIULI VENEZIA GIULIA	5.480	9.963	6.117	23.904	23.570	23.338	1.678	1.256	1.323	31.062	34.789	30.778	-38,6%	-11,5%
EMILIA ROMAGNA	29.263	45.517	29.355	103.980	100.678	102.210	8.614	7.262	7.231	141.857	153.457	138.796	-35,5%	-9,6%
TOSCANA	31.111	43.654	28.321	76.411	73.358	72.737	7.086	5.814	5.973	114.608	122.826	107.031	-35,1%	-12,9%
UMBRIA	4.603	7.777	3.918	14.527	13.355	12.913	1.603	1.328	1.429	20.733	22.460	18.260	-49,6%	-18,7%
MARCHE	8.533	13.674	7.705	33.684	31.391	30.339	2.932	2.328	2.277	45.149	47.393	40.321	-43,7%	-14,9%
LAZIO	56.468	78.883	48.033	131.324	128.737	122.752	9.175	6.843	6.867	196.967	214.463	177.652	-39,1%	-17,2%
ABRUZZO	13.330	16.980	9.560	29.944	27.451	26.561	1.289	911	942	44.563	45.342	37.063	-43,7%	-18,3%
MOLISE	2.408	2.992	1.968	3.706	3.334	3.419	134	89	126	6.248	6.415	5.513	-34,2%	-14,1%
CAMPANIA	59.016	75.774	49.725	72.173	68.719	70.945	3.766	2.868	3.348	134.955	147.361	124.018	-34,4%	-15,8%
PUGLIA	34.497	42.274	26.880	62.768	57.174	56.634	3.082	2.143	2.432	100.347	101.591	85.946	-36,4%	-15,4%
BASILICATA	4.267	5.642	3.766	8.578	12.277	10.065	461	264	327	13.306	18.183	14.158	-33,3%	-22,1%
CALABRIA	12.257	14.821	9.913	14.127	13.028	12.536	1.048	732	927	27.432	28.581	23.376	-33,1%	-18,2%
SICILIA	40.621	47.570	31.931	55.888	56.523	53.099	3.079	2.452	3.665	99.588	106.545	88.695	-32,9%	-16,8%
SARDEGNA	9.284	13.528	8.155	22.922	20.874	20.909	676	433	449	32.882	34.835	29.513	-39,7%	-15,3%
<b>ITALIA</b>	<b>482.365</b>	<b>665.018</b>	<b>431.529</b>	<b>1.117.901</b>	<b>1.118.490</b>	<b>1.107.147</b>	<b>81.063</b>	<b>66.439</b>	<b>69.361</b>	<b>1.681.329</b>	<b>1.849.947</b>	<b>1.608.037</b>	<b>-35,1%</b>	<b>-13,1%</b>
ESTERO**	399	515	395	397	477	352	15	21	7	811	1.013	754	-23,3%	-25,6%
<b>TOTALE</b>	<b>482.764</b>	<b>665.533</b>	<b>431.924</b>	<b>1.118.298</b>	<b>1.118.967</b>	<b>1.107.499</b>	<b>81.078</b>	<b>66.460</b>	<b>69.368</b>	<b>1.682.140</b>	<b>1.850.960</b>	<b>1.608.791</b>	<b>-35,1%</b>	<b>-13,1%</b>

Vedi Fonte, Campo di Osservazione e Note nella tabella 4a

Tab. 4c – VARIAZIONI CONTRATTUALI DI RAPPORTI DI LAVORO ESISTENTI NEI MESI DI GENNAIO - APRILE DEGLI ANNI 2014, 2015 E 2016 PER MACRO REGIONE DI LAVORO

Area Geografica	Apprendisti trasformati a tempo indeterminato			Trasformazioni a tempo indeterminato di rapporti a termine			Complesso Trasformazioni			Trasf. di rapporti a termine	Complesso Trasformazioni
	gen - apr			gen - apr			gen - apr			2016/2015	2016/2015
	2014	2015	2016	2014	2015	2016	2014	2015	2016	%	%
NORD-OVEST	8.098	8.658	10.624	46.543	56.326	35.058	54.641	64.984	45.682	-37,8%	-29,7%
NORD-EST	7.028	7.826	9.397	33.361	40.762	25.095	40.389	48.588	34.492	-38,4%	-29,0%
CENTRO	6.410	6.396	7.983	29.276	36.181	23.250	35.686	42.577	31.233	-35,7%	-26,6%
SUD	2.765	3.001	3.103	18.893	23.508	17.142	21.658	26.509	20.245	-27,1%	-23,6%
ISOLE	1.373	1.279	1.231	6.714	7.973	5.987	8.087	9.252	7.218	-24,9%	-22,0%
ESTERO*	15	24	6	96	92	109	111	116	115	18,5%	-0,9%
<b>TOTALE</b>	<b>25.689</b>	<b>27.184</b>	<b>32.344</b>	<b>134.883</b>	<b>164.842</b>	<b>106.641</b>	<b>160.572</b>	<b>192.026</b>	<b>138.985</b>	<b>-35,3%</b>	<b>-27,6%</b>

Fonte: INPS - elaborazione al 10 Giugno 2016

**Campo di osservazione: archivi UNIEMENS dei lavoratori dipendenti privati esclusi lavoratori domestici e operai agricoli. Sono compresi i lavoratori degli enti pubblici economici.**

N.B.: i dati 2016 sono provvisori, in quanto le aziende, con la denuncia del mese di maggio possono integrare i dati di competenza relativi a aprile. Inoltre, i dati 2016, 2015 e 2014 possono subire variazioni per effetto di rettifiche effettuate dalle aziende ovvero di accertamenti realizzati dall'INPS.

\* Comprende anche i rapporti di lavoro non localizzabili per incompletezza delle informazioni.

Tab. 4d – VARIAZIONI CONTRATTUALI DI RAPPORTI DI LAVORO ESISTENTI NEI MESI DI GENNAIO - APRILE DEGLI ANNI 2014, 2015 E 2016 PER REGIONE DI LAVORO

Area Geografica	Apprendisti trasformati a tempo indeterminato			Trasformazioni a tempo indeterminato di rapporti a termine			Complesso Trasformazioni			Trasf. di rapporti a termine	Complesso Trasformazioni
	gen - apr			gen - apr			gen - apr			2016/2015	2016/2015
	2014	2015	2016	2014	2015	2016	2014	2015	2016	%	%
PIEMONTE	2.399	2.537	3.025	10.492	12.919	7.977	12.891	15.456	11.002	-38,3%	-28,8%
VALLE D'AOSTA	78	69	59	235	394	147	313	463	206	-62,7%	-55,5%
LIGURIA	857	877	924	3.620	4.380	2.502	4.477	5.257	3.426	-42,9%	-34,8%
LOMBARDIA	4.764	5.175	6.616	32.196	38.633	24.432	36.960	43.808	31.048	-36,8%	-29,1%
TRENTINO ALTO ADIGE	517	524	515	3.060	3.802	2.335	3.577	4.326	2.850	-38,6%	-34,1%
VENETO	3.425	3.992	4.487	13.922	16.333	10.452	17.347	20.325	14.939	-36,0%	-26,5%
FRIULI VENEZIA GIULIA	539	455	736	3.602	3.872	2.683	4.141	4.327	3.419	-30,7%	-21,0%
EMILIA ROMAGNA	2.547	2.855	3.659	12.777	16.755	9.625	15.324	19.610	13.284	-42,6%	-32,3%
TOSCANA	2.187	2.204	2.560	9.251	11.131	7.638	11.438	13.335	10.198	-31,4%	-23,5%
UMBRIA	653	593	726	1.935	2.187	1.360	2.588	2.780	2.086	-37,8%	-25,0%
MARCHE	1.041	975	1.219	3.803	4.609	2.908	4.844	5.584	4.127	-36,9%	-26,1%
LAZIO	2.529	2.624	3.478	14.287	18.254	11.344	16.816	20.878	14.822	-37,9%	-29,0%
ABRUZZO	404	461	397	2.554	3.356	2.329	2.958	3.817	2.726	-30,6%	-28,6%
MOLISE	55	43	41	458	500	415	513	543	456	-17,0%	-16,0%
CAMPANIA	866	1.029	1.101	7.362	9.277	7.039	8.228	10.306	8.140	-24,1%	-21,0%
PUGLIA	1.009	997	1.099	6.052	7.412	5.221	7.061	8.409	6.320	-29,6%	-24,8%
BASILICATA	110	144	114	888	989	768	998	1.133	882	-22,3%	-22,2%
CALABRIA	321	327	351	1.579	1.974	1.370	1.900	2.301	1.721	-30,6%	-25,2%
SICILIA	1.073	999	967	4.315	5.250	3.945	5.388	6.249	4.912	-24,9%	-21,4%
SARDEGNA	300	280	264	2.399	2.723	2.042	2.699	3.003	2.306	-25,0%	-23,2%
<b>ITALIA</b>	<b>25.674</b>	<b>27.160</b>	<b>32.338</b>	<b>134.787</b>	<b>164.750</b>	<b>106.532</b>	<b>160.461</b>	<b>191.910</b>	<b>138.870</b>	<b>-35,3%</b>	<b>-27,6%</b>
ESTERO*	15	24	6	96	92	109	111	116	115	18,5%	-0,9%
<b>TOTALE</b>	<b>25.689</b>	<b>27.184</b>	<b>32.344</b>	<b>134.883</b>	<b>164.842</b>	<b>106.641</b>	<b>160.572</b>	<b>192.026</b>	<b>138.985</b>	<b>-35,3%</b>	<b>-27,6%</b>

Vedi Fonte, Campo di Osservazione e Note nella tabella 4c

TAB. 5a – CESSAZIONI\* NEI MESI DI GENNAIO - APRILE DEGLI ANNI 2014, 2015 E 2016 PER MACRO REGIONE DI LAVORO

Area Geografica	Cessazioni a tempo indeterminato			Cessazioni di apprendisti			Cessazione di rapporti a termine			Complesso Cessazioni			Cessazioni tempo indet.	Complesso Cessazioni
	gen - apr			gen - apr			gen - apr			gen - apr			2016/2015	2016/2015
	2014	2015	2016	2014	2015	2016	2014	2015	2016	2014	2015	2016	%	%
NORD-OVEST	151.987	153.868	142.918	13.560	13.545	11.115	246.146	266.835	244.058	411.693	434.248	398.091	-7,1%	-8,3%
NORD-EST	99.581	101.521	96.992	11.994	11.794	10.215	161.609	171.207	156.582	273.184	284.522	263.789	-4,5%	-7,3%
CENTRO	110.082	107.476	104.013	12.313	11.770	9.300	186.558	193.670	168.453	308.953	312.916	281.766	-3,2%	-10,0%
SUD	123.262	116.447	108.700	6.414	5.811	4.190	137.729	136.319	124.167	267.405	258.577	237.057	-6,7%	-8,3%
ISOLE	50.055	48.517	44.662	2.637	2.427	1.760	58.023	57.324	50.377	110.715	108.268	96.799	-7,9%	-10,6%
ESTERO**	440	544	478	8	8	3	233	343	241	681	895	722	-12,1%	-19,3%
<b>TOTALE</b>	<b>535.407</b>	<b>528.373</b>	<b>497.763</b>	<b>46.926</b>	<b>45.355</b>	<b>36.583</b>	<b>790.298</b>	<b>825.698</b>	<b>743.878</b>	<b>1.372.631</b>	<b>1.399.426</b>	<b>1.278.224</b>	<b>-5,8%</b>	<b>-8,7%</b>

Fonte: INPS - elaborazione al 10 Giugno 2016

**Campo di osservazione: archivi UNIEMENS dei lavoratori dipendenti privati esclusi lavoratori domestici e operai agricoli. Sono compresi i lavoratori degli enti pubblici economici.**

N.B.: i dati 2016 sono provvisori, in quanto le aziende, con la denuncia del mese di maggio possono integrare i dati di competenza relativi a aprile. Inoltre, i dati 2016, 2015 e 2014 possono subire variazioni per effetto di rettifiche effettuate dalle aziende ovvero di accertamenti realizzati dall'INPS.

\* Sono stati rilevati tutti i rapporti di lavoro cessati nel periodo, anche quelli in capo ad uno stesso lavoratore, con riguardo a tutte le tipologie di lavoro subordinato, incluso il lavoro somministrato e il lavoro intermittente.

\*\* Comprende anche i rapporti di lavoro non localizzabili per incompletezza delle informazioni.



TAB. 5b – CESSAZIONI\* NEI MESI DI GENNAIO - APRILE DEGLI ANNI 2014, 2015 E 2016 PER REGIONE DI LAVORO

Area Geografica	Cessazioni a tempo indeterminato			Cessazioni di apprendisti			Cessazione di rapporti a termine			Complesso Cessazioni			Cessazioni tempo indet.	Complesso Cessazioni
	gen - apr			gen - apr			gen - apr			gen - apr			2016/2015	2016/2015
	2014	2015	2016	2014	2015	2016	2014	2015	2016	2014	2015	2016	%	%
PIEMONTE	30.362	31.688	29.392	3.872	3.769	3.147	57.881	59.288	50.420	92.115	94.745	82.959	-7,2%	-12,4%
VALLE D'AOSTA	917	840	1.007	282	265	177	2.747	2.382	2.714	3.946	3.487	3.898	19,9%	11,8%
LIGURIA	11.301	10.813	10.885	1.826	1.608	1.270	22.967	22.846	19.349	36.094	35.267	31.504	0,7%	-10,7%
LOMBARDIA	109.407	110.527	101.634	7.580	7.903	6.521	162.551	182.319	171.575	279.538	300.749	279.730	-8,0%	-7,0%
TRENTINO ALTO ADIGE	8.394	8.629	8.720	1.100	1.154	961	15.251	16.032	15.395	24.745	25.815	25.076	1,1%	-2,9%
VENETO	44.540	44.795	42.971	5.135	5.139	4.659	61.924	69.001	63.036	111.599	118.935	110.666	-4,1%	-7,0%
FRIULI VENEZIA GIULIA	9.063	8.732	8.033	888	867	782	15.628	16.679	14.955	25.579	26.278	23.770	-8,0%	-9,5%
EMILIA ROMAGNA	37.584	39.365	37.268	4.871	4.634	3.813	68.806	69.495	63.196	111.261	113.494	104.277	-5,3%	-8,1%
TOSCANA	33.577	35.290	32.561	4.096	3.858	3.131	51.315	53.097	46.084	88.988	92.245	81.776	-7,7%	-11,3%
UMBRIA	6.643	6.209	5.885	995	921	774	9.724	9.533	8.358	17.362	16.663	15.017	-5,2%	-9,9%
MARCHE	13.104	12.499	11.011	1.770	1.620	1.251	23.083	22.819	19.015	37.957	36.938	31.277	-11,9%	-15,3%
LAZIO	56.758	53.478	54.556	5.452	5.371	4.144	102.436	108.221	94.996	164.646	167.070	153.696	2,0%	-8,0%
ABRUZZO	13.981	11.709	10.399	813	765	538	20.727	21.643	18.407	35.521	34.117	29.344	-11,2%	-14,0%
MOLISE	2.461	2.139	1.927	126	88	58	2.508	2.485	2.191	5.095	4.712	4.176	-9,9%	-11,4%
CAMPANIA	55.619	53.655	51.347	2.369	2.268	1.690	51.722	50.183	47.993	109.710	106.106	101.030	-4,3%	-4,8%
PUGLIA	33.613	32.745	29.741	1.962	1.677	1.268	45.519	43.958	39.798	81.094	78.380	70.807	-9,2%	-9,7%
BASILICATA	4.021	3.948	3.701	271	252	148	6.415	7.709	6.951	10.707	11.909	10.800	-6,3%	-9,3%
CALABRIA	13.567	12.251	11.585	873	761	488	10.838	10.341	8.827	25.278	23.353	20.900	-5,4%	-10,5%
SICILIA	39.576	38.183	34.878	2.188	2.081	1.521	42.801	42.211	37.069	84.565	82.475	73.468	-8,7%	-10,9%
SARDEGNA	10.479	10.334	9.784	449	346	239	15.222	15.113	13.308	26.150	25.793	23.331	-5,3%	-9,5%
<b>ITALIA</b>	<b>534.967</b>	<b>527.829</b>	<b>497.285</b>	<b>46.918</b>	<b>45.347</b>	<b>36.580</b>	<b>790.065</b>	<b>825.355</b>	<b>743.637</b>	<b>1.371.950</b>	<b>1.398.531</b>	<b>1.277.502</b>	<b>-5,8%</b>	<b>-8,7%</b>
ESTERO**	440	544	478	8	8	3	233	343	241	681	895	722	-12,1%	-19,3%
<b>TOTALE</b>	<b>535.407</b>	<b>528.373</b>	<b>497.763</b>	<b>46.926</b>	<b>45.355</b>	<b>36.583</b>	<b>790.298</b>	<b>825.698</b>	<b>743.878</b>	<b>1.372.631</b>	<b>1.399.426</b>	<b>1.278.224</b>	<b>-5,8%</b>	<b>-8,7%</b>

Vedi Fonte, Campo di Osservazione e Note nella tabella 5a

**TAB. 6 – NUOVI RAPPORTI DI LAVORO\* ATTIVATI NEI MESI DI GENNAIO - APRILE DEGLI ANNI 2014, 2015 E 2016 PER QUALIFICA PROFESSIONALE**

Qualifica	Assunzioni a tempo indeterminato			Assunzioni a termine			Assunzioni in apprendistato			Complesso Assunzioni		
	gen - apr			gen - apr			gen - apr			gen - apr		
	2014	2015	2016	2014	2015	2016	2014	2015	2016	2014	2015	2016
OPERAI	362.158	480.966	308.002	832.428	834.268	814.460				1.194.586	1.315.234	1.122.462
IMPIEGATI	111.472	175.059	114.030	283.424	282.079	290.310				394.896	457.138	404.340
APPRENDISTI							81.078	66.460	69.368	81.078	66.460	69.368
QUADRI	6.082	6.180	6.435	1.096	1.267	1.296				7.178	7.447	7.731
DIRIGENTI	2.492	2.614	2.694	483	469	630				2.975	3.083	3.324
ALTRO	560	714	763	867	884	803				1.427	1.598	1.566
<b>TOTALE</b>	<b>482.764</b>	<b>665.533</b>	<b>431.924</b>	<b>1.118.298</b>	<b>1.118.967</b>	<b>1.107.499</b>	<b>81.078</b>	<b>66.460</b>	<b>69.368</b>	<b>1.682.140</b>	<b>1.850.960</b>	<b>1.608.791</b>

Fonte: INPS - elaborazione al 10 Giugno 2016

**Campo di osservazione: archivi UNIEMENS dei lavoratori dipendenti privati esclusi lavoratori domestici e operai agricoli. Sono compresi i lavoratori degli enti pubblici economici.**

N.B.: i dati 2016 sono provvisori, in quanto le aziende, con la denuncia del mese di maggio possono integrare i dati di competenza relativi a aprile. Inoltre, i dati 2016, 2015 e 2014 possono subire variazioni per effetto di rettifiche effettuate dalle aziende ovvero di accertamenti realizzati dall'INPS.

\* Sono stati rilevati tutti i rapporti di lavoro attivati nel periodo, anche quelli in capo ad uno stesso lavoratore, con riguardo a tutte le tipologie di lavoro subordinato, incluso il lavoro somministrato e il lavoro intermittente.

TAB. 7 – NUOVI RAPPORTI DI LAVORO\* ATTIVATI NEI MESI DI GENNAIO - APRILE DEGLI ANNI 2014, 2015 E 2016 PER TIPOLOGIA ORARIA

Tipologia oraria	Assunzioni a tempo indeterminato			Assunzioni a termine			Assunzioni in apprendistato			Complesso Assunzioni		
	gen - apr			gen - apr			gen - apr			gen - apr		
	2014	2015	2016	2014	2015	2016	2014	2015	2016	2014	2015	2016
Full time	276.853	396.938	249.628	720.849	744.872	707.635	53.780	45.007	46.203	1.051.482	1.186.817	1.003.466
Part time orizzontale	182.912	242.201	164.380	333.740	311.737	334.703	24.915	19.619	21.299	541.567	573.557	520.382
Part time verticale	9.835	10.283	6.795	25.532	22.597	22.291	768	492	477	36.135	33.372	29.563
Part time misto	13.164	16.111	11.121	38.177	39.761	42.870	1.615	1.342	1.389	52.956	57.214	55.380
<b>TOTALE</b>	<b>482.764</b>	<b>665.533</b>	<b>431.924</b>	<b>1.118.298</b>	<b>1.118.967</b>	<b>1.107.499</b>	<b>81.078</b>	<b>66.460</b>	<b>69.368</b>	<b>1.682.140</b>	<b>1.850.960</b>	<b>1.608.791</b>

Fonte: INPS - elaborazione al 10 Giugno 2016

**Campo di osservazione: archivi UNIEMENS dei lavoratori dipendenti privati esclusi lavoratori domestici e operai agricoli. Sono compresi i lavoratori degli enti pubblici economici.**

N.B.: i dati 2016 sono provvisori, in quanto le aziende, con la denuncia del mese di maggio possono integrare i dati di competenza relativi a aprile. Inoltre, i dati 2016, 2015 e 2014 possono subire variazioni per effetto di rettifiche effettuate dalle aziende ovvero di accertamenti realizzati dall'INPS.

\* Sono stati rilevati tutti i rapporti di lavoro attivati nel periodo, anche quelli in capo ad uno stesso lavoratore, con riguardo a tutte le tipologie di lavoro subordinato, incluso il lavoro somministrato e il lavoro intermittente.

TAB. 8 - NUOVI RAPPORTI DI LAVORO ATTIVATI\* NEI MESI DI GENNAIO - APRILE DEGLI ANNI 2014, 2015 E 2016 PER GENERE E CLASSE DI ETÀ'

Classe di età	Assunzioni a tempo indeterminato			Assunzioni a termine			Assunzioni in apprendistato			Complesso Assunzioni		
	gen - apr			gen - apr			gen - apr			gen - apr		
	2014	2015	2016	2014	2015	2016	2014	2015	2016	2014	2015	2016
<b>MASCHI</b>												
Fino a 24	25.670	39.209	23.773	95.097	96.486	97.913	27.245	22.155	23.965	148.012	157.850	145.651
Da 25 a 29	38.413	55.500	34.988	103.775	106.098	102.820	17.142	14.037	14.189	159.330	175.635	151.997
Da 30 a 39	92.146	127.716	81.832	190.667	188.744	175.702	2.146	1.638	1.770	284.959	318.098	259.304
Da 40 a 49	81.358	111.887	75.177	158.244	162.617	156.543	7		6	239.609	274.504	231.726
50 ed oltre	61.415	83.223	60.178	108.219	116.626	122.585	3		2	169.637	199.849	182.765
<b>TOTALE</b>	<b>299.002</b>	<b>417.535</b>	<b>275.948</b>	<b>656.002</b>	<b>670.571</b>	<b>655.563</b>	<b>46.543</b>	<b>37.830</b>	<b>39.932</b>	<b>1.001.547</b>	<b>1.125.936</b>	<b>971.443</b>
<b>FEMMINE</b>												
Fino a 24	17.337	25.067	15.429	73.393	68.544	70.303	18.188	14.840	15.554	108.918	108.451	101.286
Da 25 a 29	25.110	38.000	22.959	88.279	85.666	85.472	14.468	12.286	12.383	127.857	135.952	120.814
Da 30 a 39	55.072	76.435	46.213	137.213	130.687	127.345	1.876	1.503	1.496	194.161	208.625	175.054
Da 40 a 49	50.769	66.517	41.753	107.397	104.735	106.029	1		1	158.167	171.252	147.783
50 ed oltre	35.474	41.979	29.622	56.014	58.764	62.787	2	1	2	91.490	100.744	92.411
<b>TOTALE</b>	<b>183.762</b>	<b>247.998</b>	<b>155.976</b>	<b>462.296</b>	<b>448.396</b>	<b>451.936</b>	<b>34.535</b>	<b>28.630</b>	<b>29.436</b>	<b>680.593</b>	<b>725.024</b>	<b>637.348</b>
<b>COMPLESSO</b>												
Fino a 24	43.007	64.276	39.202	168.490	165.030	168.216	45.433	36.995	39.519	256.930	266.301	246.937
Da 25 a 29	63.523	93.500	57.947	192.054	191.764	188.292	31.610	26.323	26.572	287.187	311.587	272.811
Da 30 a 39	147.218	204.151	128.045	327.880	319.431	303.047	4.022	3.141	3.266	479.120	526.723	434.358
Da 40 a 49	132.127	178.404	116.930	265.641	267.352	262.572	8		7	397.776	445.756	379.509
50 ed oltre	96.889	125.202	89.800	164.233	175.390	185.372	5	1	4	261.127	300.593	275.176
<b>TOTALE</b>	<b>482.764</b>	<b>665.533</b>	<b>431.924</b>	<b>1.118.298</b>	<b>1.118.967</b>	<b>1.107.499</b>	<b>81.078</b>	<b>66.460</b>	<b>69.368</b>	<b>1.682.140</b>	<b>1.850.960</b>	<b>1.608.791</b>

Fonte: INPS - elaborazione al 10 Giugno 2016

**Campo di osservazione: archivi UNIEMENS dei lavoratori dipendenti privati esclusi lavoratori domestici e operai agricoli. Sono compresi i lavoratori degli enti pubblici economici.**

N.B.: i dati 2016 sono provvisori, in quanto le aziende, con la denuncia del mese di maggio possono integrare i dati di competenza relativi a aprile. Inoltre, i dati 2016, 2015 e 2014 possono subire variazioni per effetto di rettifiche effettuate dalle aziende ovvero di accertamenti realizzati dall'INPS.

\* Sono stati rilevati tutti i rapporti di lavoro attivati nel periodo, anche quelli in capo ad uno stesso lavoratore, con riguardo a tutte le tipologie di lavoro subordinato, incluso il lavoro somministrato e il lavoro intermittente.

**TAB. 9 - NUOVI RAPPORTI DI LAVORO ATTIVATI\* NEI MESI DI GENNAIO - APRILE DEGLI ANNI 2014, 2015 E 2016 PER SETTORE DI ATTIVITA' ECONOMICA (NACE Rev.2)**

Settore di attività economica (NACE Rev.2)	Assunzioni a tempo indeterminato			Assunzioni a termine			Assunzioni in apprendistato			Complesso Assunzioni		
	gen - apr			gen - apr			gen - apr			gen - apr		
	2014	2015	2016	2014	2015	2016	2014	2015	2016	2014	2015	2016
Agricoltura, silvicoltura e pesca	6.578	6.883	5.121	5.189	4.872	4.006	144	128	124	11.911	11.883	9.251
Attività estrattiva; attività manifatturiere; fornitura di energia elettrica, gas, vapore e aria condizionata; fornitura di acqua; reti fognarie, attività di trattamento dei rifiuti e risanamento	86.784	129.870	84.684	142.647	137.360	130.685	20.548	15.985	17.033	249.979	283.215	232.402
Costruzioni	69.622	96.122	61.953	90.242	83.261	80.123	6.768	5.553	5.563	166.632	184.936	147.639
Commercio all'ingrosso e al dettaglio; riparazione di autoveicoli e motocicli; trasporto e magazzinaggio; servizi di alloggio e di ristorazione	156.144	227.604	145.133	314.352	287.298	284.716	33.469	27.652	29.347	503.965	542.554	459.196
Servizi di informazione e comunicazione	12.604	17.162	12.377	51.738	53.298	54.212	3.497	2.881	3.002	67.839	73.341	69.591
Attività finanziarie e assicurative	4.650	6.444	4.684	4.190	4.159	4.186	1.080	849	660	9.920	11.452	9.530
Attività immobiliari	1.518	3.067	1.905	1.805	1.758	1.653	359	287	335	3.682	5.112	3.893
Attività professionali, scientifiche e tecniche; amministrazione e servizi di supporto	93.249	111.811	73.341	399.105	440.922	442.943	7.796	6.732	6.516	500.150	559.465	522.800
Amministrazione pubblica e difesa; assicurazione sociale obbligatoria; istruzione; sanità e assistenza sociale	18.715	30.543	19.488	45.439	46.829	48.775	1.612	1.313	1.416	65.766	78.685	69.679
Attività artistiche, di intrattenimento e divertimento; riparazione di beni per la casa e altri servizi	32.670	35.711	23.038	62.946	58.695	55.663	5.756	5.055	5.316	101.372	99.461	84.017
Organizzazioni e organismi extraterritoriali	68	95	81	100	135	192	1	4	1	169	234	274
Non ripartibili in quanto aziende in fase di riclassificazione	162	221	119	545	380	345	48	21	55	755	622	519
<b>TOTALE</b>	<b>482.764</b>	<b>665.533</b>	<b>431.924</b>	<b>1.118.298</b>	<b>1.118.967</b>	<b>1.107.499</b>	<b>81.078</b>	<b>66.460</b>	<b>69.368</b>	<b>1.682.140</b>	<b>1.850.960</b>	<b>1.608.791</b>

Fonte: INPS - elaborazione al 10 Giugno 2016

**Campo di osservazione: archivi UNIEMENS dei lavoratori dipendenti privati esclusi lavoratori domestici e operai agricoli. Sono compresi i lavoratori degli enti pubblici economici.**

N.B.: i dati 2016 sono provvisori, in quanto le aziende, con la denuncia del mese di maggio possono integrare i dati di competenza relativi a aprile. Inoltre, i dati 2016, 2015 e 2014 possono subire variazioni per effetto di rettifiche effettuate dalle aziende ovvero di accertamenti realizzati dall'INPS.

\* Sono stati rilevati tutti i rapporti di lavoro attivati nel periodo, anche quelli in capo ad uno stesso lavoratore, con riguardo a tutte le tipologie di lavoro subordinato, incluso il lavoro somministrato e il lavoro intermittente. I lavoratori somministrati sono rilevati nel settore dell'agenzia somministratrice ovvero: Attività professionali, scientifiche e tecniche; amministrazione e servizi di supporto.

**TAB. 10 – RETRIBUZIONE MEDIA TEORICA LORDA MENSILE\* DEI RAPPORTI DI LAVORO\*\* ATTIVATI NEI MESI DI GENNAIO - APRILE DEGLI ANNI 2014, 2015 E 2016**

	gen - apr			gen - apr 2015 su 2014		gen - apr 2016 su 2015	
	2014	2015	2016	variazione assoluta	variazione %	variazione assoluta	variazione %
<b>A. NUOVI RAPPORTI DI LAVORO</b>							
A1. Assunzioni a tempo indeterminato	1.900	1.882	2.022	-18	-0,9%	140	7,4%
A2. Assunzioni a termine	1.846	1.894	1.881	48	2,6%	-13	-0,7%
A3. Assunzioni in apprendistato	1.349	1.354	1.341	5	0,4%	-13	-1,0%
<b>TOTALE</b>	<b>1.836</b>	<b>1.867</b>	<b>1.898</b>	<b>31</b>	<b>1,7%</b>	<b>31</b>	<b>1,7%</b>
<b>B. VARIAZIONI CONTRATTUALI DI RAPPORTI DI LAVORO ESISTENTI</b>							
B1. Trasformazioni a tempo indeterminato di rapporti a termine	1.797	1.769	1.807	-28	-1,6%	38	2,1%
B2. Apprendisti trasformati a tempo indeterminato	1.704	1.750	1.803	46	2,7%	53	3,0%
<b>TOTALE</b>	<b>1.783</b>	<b>1.767</b>	<b>1.806</b>	<b>-16</b>	<b>-0,9%</b>	<b>39</b>	<b>2,2%</b>

Fonte: INPS - elaborazione al 10 Giugno 2016

**Campo di osservazione: archivi UNIEMENS dei lavoratori dipendenti privati esclusi lavoratori domestici e operai agricoli. Sono compresi i lavoratori degli enti pubblici economici.**

N.B.: i dati 2016 sono provvisori, in quanto le aziende, con la denuncia del mese di maggio possono integrare i dati di competenza relativi a aprile. Inoltre, i dati 2016 , 2015 e 2014 possono subire variazioni per effetto di rettifiche effettuate dalle aziende ovvero di accertamenti realizzati dall'INPS.

\* La retribuzione media teorica lorda mensile è calcolata moltiplicando per 26 giornate la retribuzione media giornaliera. La retribuzione media giornaliera è ottenuta come rapporto tra retribuzione complessiva percepita nel periodo (eventualmente comprensiva dei ratei di tredicesima e di altre mensilità aggiuntive e riportata a tempo pieno) e numero di giornate complessivamente retribuite nel periodo. I dati per il calcolo della retribuzione media teorica lorda sono stati oggetto di normalizzazione.

\*\* Sono stati rilevati tutti i rapporti di lavoro attivati nel periodo, anche quelli in capo ad uno stesso lavoratore, con riguardo a tutte le tipologie di lavoro subordinato, incluso il lavoro somministrato e il lavoro intermittente.

**TAB. 11 – NUOVI RAPPORTI DI LAVORO\* ATTIVATI NEI MESI DI GENNAIO - APRILE DEGLI ANNI 2014, 2015 E 2016 PER CLASSE DI RETRIBUZIONE MEDIA TEORICA LORDA MENSILE\*\***

CLASSE DI RETRIBUZIONE MEDIA TEORICA MENSILE	Assunzioni a tempo indeterminato			Assunzioni a termine			Assunzioni in apprendistato			Complesso Assunzioni		
	gen - apr			gen - apr			gen - apr			gen - apr		
	2014	2015	2016	2014	2015	2016	2014	2015	2016	2014	2015	2016
fino a 1.000	30.773	29.167	20.343	61.487	57.952	53.201	14.218	11.693	12.547	106.478	98.812	86.091
da 1.001 a 1.250	41.295	52.465	32.283	80.032	79.580	75.631	21.055	17.231	17.729	142.382	149.276	125.643
da 1.251 a 1.500	118.423	170.099	99.778	233.382	227.431	224.831	23.539	18.850	20.618	375.344	416.380	345.227
da 1.501 a 1.750	105.237	153.436	95.709	246.261	243.878	245.589	12.228	10.072	10.312	363.726	407.386	351.610
da 1.751 a 2.000	56.816	85.165	56.638	154.253	157.138	157.201	5.009	4.512	4.256	216.078	246.815	218.095
da 2.001 a 2.250	35.849	51.202	34.824	105.529	107.535	108.275	2.098	1.795	1.628	143.476	160.532	144.727
da 2.251 a 2.500	28.630	39.413	26.792	66.065	67.824	66.769	1.092	881	863	95.787	108.118	94.424
da 2.501 a 3.000	29.567	39.284	28.369	66.221	69.377	66.581	761	625	615	96.549	109.286	95.565
da 3.001 a 5.000	25.292	31.718	25.516	66.207	68.311	69.040	939	532	729	92.438	100.561	95.285
oltre 5.001	10.882	13.584	11.672	38.861	39.941	40.381	139	269	71	49.882	53.794	52.124
<b>TOTALE</b>	<b>482.764</b>	<b>665.533</b>	<b>431.924</b>	<b>1.118.298</b>	<b>1.118.967</b>	<b>1.107.499</b>	<b>81.078</b>	<b>66.460</b>	<b>69.368</b>	<b>1.682.140</b>	<b>1.850.960</b>	<b>1.608.791</b>

Fonte: INPS - elaborazione al 10 Giugno 2016

**Campo di osservazione: archivi UNIEMENS dei lavoratori dipendenti privati esclusi lavoratori domestici e operai agricoli. Sono compresi i lavoratori degli enti pubblici economici.**

N.B.: i dati 2016 sono provvisori, in quanto le aziende, con la denuncia del mese di maggio possono integrare i dati di competenza relativi a aprile. Inoltre, i dati 2016, 2015 e 2014 possono subire variazioni per effetto di rettifiche effettuate dalle aziende ovvero di accertamenti realizzati dall'INPS.

\* Sono stati rilevati tutti i rapporti di lavoro attivati nel periodo, anche quelli in capo ad uno stesso lavoratore, con riguardo a tutte le tipologie di lavoro subordinato, incluso il lavoro somministrato e il lavoro intermittente.

\*\* La retribuzione media teorica lorda mensile è calcolata moltiplicando per 26 giornate la retribuzione media giornaliera. La retribuzione media giornaliera è ottenuta come rapporto tra retribuzione complessiva percepita nel periodo (eventualmente comprensiva dei ratei di tredicesima e di altre mensilità aggiuntive e riportata a tempo pieno) e numero di giornate complessivamente retribuite nel periodo. I dati per il calcolo della retribuzione media teorica lorda sono stati oggetto di normalizzazione.



## Osservatorio sul Precariato

**TAB. 12 – DISTRIBUZIONE PERCENTUALE DEI NUOVI RAPPORTI DI LAVORO\* ATTIVATI NEI MESI DI GENNAIO - APRILE DEGLI ANNI 2014, 2015 E 2016 PER CLASSE DI RETRIBUZIONE MEDIA TEORICA LORDA MENSILE\*\***

CLASSE DI RETRIBUZIONE MEDIA TEORICA MENSILE	Assunzioni a tempo indeterminato			Assunzioni a termine			Assunzioni in apprendistato			Complesso Assunzioni		
	gen - apr			gen - apr			gen - apr			gen - apr		
	2014	2015	2016	2014	2015	2016	2014	2015	2016	2014	2015	2016
fino a 1.000	6,4%	4,4%	4,7%	5,5%	5,2%	4,8%	17,5%	17,6%	18,1%	6,3%	5,3%	5,4%
da 1.001 a 1.250	8,6%	7,9%	7,5%	7,2%	7,1%	6,8%	26,0%	25,9%	25,6%	8,5%	8,1%	7,8%
da 1.251 a 1.500	24,5%	25,6%	23,1%	20,9%	20,3%	20,3%	29,0%	28,4%	29,7%	22,3%	22,5%	21,5%
da 1.501 a 1.750	21,8%	23,1%	22,2%	22,0%	21,8%	22,2%	15,1%	15,2%	14,9%	21,6%	22,0%	21,9%
da 1.751 a 2.000	11,8%	12,8%	13,1%	13,8%	14,0%	14,2%	6,2%	6,8%	6,1%	12,8%	13,3%	13,6%
da 2.001 a 2.250	7,4%	7,7%	8,1%	9,4%	9,6%	9,8%	2,6%	2,7%	2,3%	8,5%	8,7%	9,0%
da 2.251 a 2.500	5,9%	5,9%	6,2%	5,9%	6,1%	6,0%	1,3%	1,3%	1,2%	5,7%	5,8%	5,9%
da 2.501 a 3.000	6,1%	5,9%	6,6%	5,9%	6,2%	6,0%	0,9%	0,9%	0,9%	5,7%	5,9%	5,9%
da 3.001 a 5.000	5,2%	4,8%	5,9%	5,9%	6,1%	6,2%	1,2%	0,8%	1,1%	5,5%	5,4%	5,9%
oltre 5.001	2,3%	2,0%	2,7%	3,5%	3,6%	3,6%	0,2%	0,4%	0,1%	3,0%	2,9%	3,2%
<b>TOTALE</b>	<b>100,0%</b>	<b>100,0%</b>	<b>100,0%</b>	<b>100,0%</b>	<b>100,0%</b>	<b>100,0%</b>	<b>100,0%</b>	<b>100,0%</b>	<b>100,0%</b>	<b>100,0%</b>	<b>100,0%</b>	<b>100,0%</b>

Fonte: INPS - elaborazione al 10 Giugno 2016

**Campo di osservazione: archivi UNIEMENS dei lavoratori dipendenti privati esclusi lavoratori domestici e operai agricoli. Sono compresi i lavoratori degli enti pubblici economici.**

N.B.: i dati 2016 sono provvisori, in quanto le aziende, con la denuncia del mese di maggio possono integrare i dati di competenza relativi a aprile. Inoltre, i dati 2016, 2015 e 2014 possono subire variazioni per effetto di rettifiche effettuate dalle aziende ovvero di accertamenti realizzati dall'INPS.

\* Sono stati rilevati tutti i rapporti di lavoro attivati nel periodo, anche quelli in capo ad uno stesso lavoratore, con riguardo a tutte le tipologie di lavoro subordinato, incluso il lavoro somministrato e il lavoro intermittente.

\*\* La retribuzione media teorica lorda mensile è calcolata moltiplicando per 26 giornate la retribuzione media giornaliera. La retribuzione media giornaliera è ottenuta come rapporto tra retribuzione complessiva percepita nel periodo (eventualmente comprensiva dei ratei di tredicesima e di altre mensilità aggiuntive e riportata a tempo pieno) e numero di giornate complessivamente retribuite nel periodo. I dati per il calcolo della retribuzione media teorica lorda sono stati oggetto di normalizzazione.





## Osservatorio sul Precariato

TAB. 13 – RAPPORTI DI LAVORO INSTAURATI CON LA FRUIZIONE DELL'ESONERO CONTRIBUTIVO L. 208/2015 NEL 2016

Tipologia di rapporto di lavoro	Gennaio	Febbraio	Marzo	Aprile	Maggio	Giugno	Luglio	Agosto	Settembre	Ottobre	Novembre	Dicembre	Totale
A1. Assunzioni a tempo indeterminato	20.843	27.777	30.717	34.047									113.384
B1. Trasformazioni a tempo indet. di rapporti a termine	3.880	6.517	7.794	11.093									29.284
<b>Totale Rapporti esonero L.208/2015</b>	<b>24.723</b>	<b>34.294</b>	<b>38.511</b>	<b>45.140</b>									<b>142.668</b>
Totale Assunzioni/Trasformazioni a tempo indeterminato*	170.503	121.279	122.494	124.289									538.565
Totale Rapporti	508.925	390.816	415.881	432.154									1.747.776
% rapporti esonero L.208/2015 su totale ass.ni/trasf.ni a t.i	14,5%	28,3%	31,4%	36,3%									26,5%
% rapporti esonero L.208/2015 su totale rapporti	4,9%	8,8%	9,3%	10,4%									8,2%

Fonte: INPS - elaborazione al 10 Giugno 2016

**Campo di osservazione: archivi UNIEMENS dei lavoratori dipendenti privati esclusi lavoratori domestici e operai agricoli. Sono compresi i lavoratori degli enti pubblici economici.**

N.B.: I dati possono subire variazioni per effetti di rettifiche effettuate dalle aziende ovvero di accertamenti realizzati dall'INPS.

\* Sono incluse solo le trasformazioni a tempo indeterminato di rapporti a termine in quanto gli apprendisti trasformati a tempo indeterminato non possono beneficiare dell'esonero contributivo L. 208/2015.



## Osservatorio sul Precariato

TAB. 14a - ASSUNZIONI A TEMPO INDETERMINATO INSTAURATE CON LA FRUIZIONE DELL'ESONERO CONTRIBUTIVO L. 208/2015 PER MESE E MACRO REGIONE DI LAVORO NEL 2016

Area Geografica	Assunzioni a tempo indeterminato												
	Gennaio	Febbraio	Marzo	Aprile	Maggio	Giugno	Luglio	Agosto	Settembre	Ottobre	Novembre	Dicembre	Totale
NORD-OVEST	5.650	6.956	7.633	8.156									28.395
NORD-EST	3.724	4.581	5.068	5.176									18.549
CENTRO	3.914	5.445	5.884	6.397									21.640
SUD	5.298	7.709	8.483	9.997									31.487
ISOLE	2.253	3.074	3.641	4.316									13.284
ESTERO*	4	12	8	5									29
<b>TOTALE</b>	<b>20.843</b>	<b>27.777</b>	<b>30.717</b>	<b>34.047</b>									<b>113.384</b>

Fonte: INPS - elaborazione al 10 Giugno 2016

**Campo di osservazione: archivi UNIEMENS dei lavoratori dipendenti privati esclusi lavoratori domestici e operai agricoli. Sono compresi i lavoratori degli enti pubblici economici.**

N.B.: I dati possono subire variazioni per effetti di rettifiche effettuate dalle aziende ovvero di accertamenti realizzati dall'INPS.

\* Comprende anche i rapporti di lavoro non localizzabili per incompletezza delle informazioni.

**TAB. 14b - ASSUNZIONI A TEMPO INDETERMINATO INSTAURATE CON LA FRUIZIONE DELL'ESONERO CONTRIBUTIVO L. 208/2015 PER MESE E REGIONE DI LAVORO NEL 2016**

Area Geografica	Assunzioni a tempo indeterminato												
	Gennaio	Febbraio	Marzo	Aprile	Maggio	Giugno	Luglio	Agosto	Settembre	Ottobre	Novembre	Dicembre	Totale
PIEMONTE	1.246	1.639	1.840	1.928									6.653
VALLE D'AOSTA	18	59	39	39									155
LIGURIA	394	466	579	672									2.111
LOMBARDIA	3.992	4.792	5.175	5.517									19.476
TRENTINO ALTO ADIGE	354	326	415	443									1.538
VENETO	1.422	1.959	2.226	2.119									7.726
FRIULI VENEZIA GIULIA	456	465	432	558									1.911
EMILIA ROMAGNA	1.492	1.831	1.995	2.056									7.374
TOSCANA	1.164	1.370	1.608	1.738									5.880
UMBRIA	175	289	316	309									1.089
MARCHE	431	574	527	573									2.105
LAZIO	2.144	3.212	3.433	3.777									12.566
ABRUZZO	473	515	654	838									2.480
MOLISE	83	151	183	180									597
CAMPANIA	2.501	3.834	4.146	4.880									15.361
PUGLIA	1.581	2.172	2.351	2.756									8.860
BASILICATA	130	228	288	261									907
CALABRIA	530	809	861	1.082									3.282
SICILIA	1.821	2.452	2.927	3.364									10.564
SARDEGNA	432	622	714	952									2.720
<b>ITALIA</b>	<b>20.839</b>	<b>27.765</b>	<b>30.709</b>	<b>34.042</b>									<b>113.355</b>
ESTERO*	4	12	8	5									29
<b>TOTALE</b>	<b>20.843</b>	<b>27.777</b>	<b>30.717</b>	<b>34.047</b>									<b>113.384</b>

Vedi Fonte, Campo di Osservazione e Note nella tabella 14a



## Osservatorio sul Precariato

TAB. 15a - TRASFORMAZIONI A TEMPO INDETERMINATO DI RAPPORTI A TERMINE INSTAURATE CON LA FRUIZIONE DELL'ESONERO CONTRIBUTIVO L. 208/2015 PER MESE E MACRO REGIONE DI LAVORO NEL 2016

Area Geografica	Trasformazioni a tempo indeterminato di rapporti a termine												
	Gennaio	Febbraio	Marzo	Aprile	Maggio	Giugno	Luglio	Agosto	Settembre	Ottobre	Novembre	Dicembre	Totale
NORD-OVEST	1.491	2.362	2.723	3.920									10.496
NORD-EST	913	1.729	2.143	3.152									7.937
CENTRO	763	1.249	1.556	2.093									5.661
SUD	480	833	1.012	1.419									3.744
ISOLE	231	344	355	507									1.437
ESTERO*	2		5	2									9
<b>TOTALE</b>	<b>3.880</b>	<b>6.517</b>	<b>7.794</b>	<b>11.093</b>									<b>29.284</b>

Fonte: INPS - elaborazione al 10 Giugno 2016

**Campo di osservazione: archivi UNIEMENS dei lavoratori dipendenti privati esclusi lavoratori domestici e operai agricoli. Sono compresi i lavoratori degli enti pubblici economici.**

N.B.: I dati possono subire variazioni per effetti di rettifiche effettuate dalle aziende ovvero di accertamenti realizzati dall'INPS.

\* Comprende anche i rapporti di lavoro non localizzabili per incompletezza delle informazioni.

**TAB. 15b - TRASFORMAZIONI A TEMPO INDETERMINATO DI RAPPORTI A TERMINE INSTAURATE CON LA FRUIZIONE DELL'ESONERO CONTRIBUTIVO L. 208/2015 PER MESE E REGIONE DI LAVORO NEL 2016**

Area Geografica	Trasformazioni a tempo indeterminato di rapporti a termine												
	Gennaio	Febbraio	Marzo	Aprile	Maggio	Giugno	Luglio	Agosto	Settembre	Ottobre	Novembre	Dicembre	Totale
PIEMONTE	323	543	591	891									2.348
VALLE D'AOSTA	7	9	11	18									45
LIGURIA	104	141	166	266									677
LOMBARDIA	1.057	1.669	1.955	2.745									7.426
TRENTINO ALTO ADIGE	93	144	176	257									670
VENETO	363	692	893	1.364									3.312
FRIULI VENEZIA GIULIA	89	142	216	261									708
EMILIA ROMAGNA	368	751	858	1.270									3.247
TOSCANA	260	464	569	741									2.034
UMBRIA	47	90	105	123									365
MARCHE	106	200	237	294									837
LAZIO	350	495	645	935									2.425
ABRUZZO	62	66	102	192									422
MOLISE	18	7	24	42									91
CAMPANIA	179	328	437	558									1.502
PUGLIA	162	328	340	479									1.309
BASILICATA	10	44	46	55									155
CALABRIA	49	60	63	93									265
SICILIA	128	202	229	336									895
SARDEGNA	103	142	126	171									542
<b>ITALIA</b>	<b>3.878</b>	<b>6.517</b>	<b>7.789</b>	<b>11.091</b>									<b>29.275</b>
ESTERO*	2		5	2									9
<b>TOTALE</b>	<b>3.880</b>	<b>6.517</b>	<b>7.794</b>	<b>11.093</b>									<b>29.284</b>

Vedi Fonte, Campo di Osservazione e Note nella tabella 15a

**TAB. 16 - ASSUNZIONI A TEMPO INDETERMINATO INSTAURATE CON LA FRUIZIONE DELL'ESONERO CONTRIBUTIVO L. 208/2015 PER MESE, GENERE E CLASSE DI ETÀ NEL 2016**

Classe di età	Assunzioni a tempo indeterminato												Totale
	Gennaio	Febbraio	Marzo	Aprile	Maggio	Giugno	Luglio	Agosto	Settembre	Ottobre	Novembre	Dicembre	
<b>MASCHI</b>													
Fino a 24	1.377	1.948	2.352	2.642									8.319
Da 25 a 29	1.939	2.559	3.051	3.368									10.917
Da 30 a 39	3.611	5.029	5.496	6.162									20.298
Da 40 a 49	3.076	4.280	4.476	4.950									16.782
50 ed oltre	2.770	3.375	3.452	3.694									13.291
<b>TOTALE</b>	<b>12.773</b>	<b>17.191</b>	<b>18.827</b>	<b>20.816</b>									<b>69.607</b>
<b>FEMMINE</b>													
Fino a 24	869	1.341	1.639	1.896									5.745
Da 25 a 29	1.471	1.941	2.268	2.570									8.250
Da 30 a 39	2.509	3.339	3.713	4.065									13.626
Da 40 a 49	1.962	2.445	2.775	2.938									10.120
50 ed oltre	1.259	1.520	1.495	1.762									6.036
<b>TOTALE</b>	<b>8.070</b>	<b>10.586</b>	<b>11.890</b>	<b>13.231</b>									<b>43.777</b>
<b>COMPLESSO</b>													
Fino a 24	2.246	3.289	3.991	4.538									14.064
Da 25 a 29	3.410	4.500	5.319	5.938									19.167
Da 30 a 39	6.120	8.368	9.209	10.227									33.924
Da 40 a 49	5.038	6.725	7.251	7.888									26.902
50 ed oltre	4.029	4.895	4.947	5.456									19.327
<b>TOTALE</b>	<b>20.843</b>	<b>27.777</b>	<b>30.717</b>	<b>34.047</b>									<b>113.384</b>

Fonte: INPS - elaborazione al 10 Giugno 2016

Vedi Campo di Osservazione e Note nella tabella 13

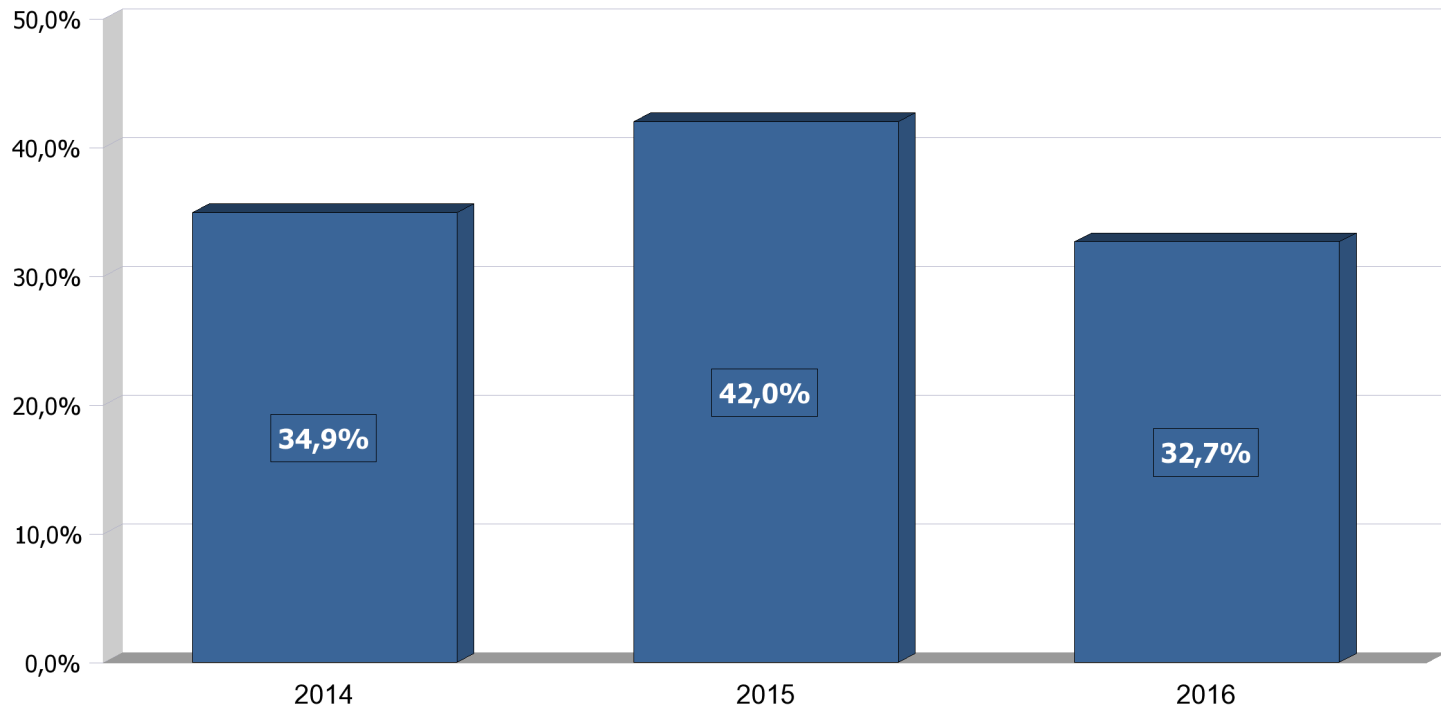
**TAB. 17 - TRASFORMAZIONI A TEMPO INDETERMINATO DI RAPPORTI A TERMINE INSTAURATE CON LA FRUIZIONE DELL'ESONERO CONTRIBUTIVO L. 208/2015 PER MESE, GENERE E CLASSE DI ETA' NEL 2015**

Classe di età	Trasformazioni a tempo indeterminato di rapporti a termine												Totale
	Gennaio	Febbraio	Marzo	Aprile	Maggio	Giugno	Luglio	Agosto	Settembre	Ottobre	Novembre	Dicembre	
<b>MASCHI</b>													
Fino a 24	193	352	401	624									1.570
Da 25 a 29	359	625	793	1.094									2.871
Da 30 a 39	722	1.267	1.611	2.128									5.728
Da 40 a 49	588	1.010	1.217	1.776									4.591
50 ed oltre	383	643	810	1.096									2.932
<b>TOTALE</b>	<b>2.245</b>	<b>3.897</b>	<b>4.832</b>	<b>6.718</b>									<b>17.692</b>
<b>FEMMINE</b>													
Fino a 24	149	250	261	405									1.065
Da 25 a 29	352	553	668	903									2.476
Da 30 a 39	562	863	964	1.466									3.855
Da 40 a 49	379	608	718	1.059									2.764
50 ed oltre	193	346	351	542									1.432
<b>TOTALE</b>	<b>1.635</b>	<b>2.620</b>	<b>2.962</b>	<b>4.375</b>									<b>11.592</b>
<b>COMPLESSO</b>													
Fino a 24	342	602	662	1.029									2.635
Da 25 a 29	711	1.178	1.461	1.997									5.347
Da 30 a 39	1.284	2.130	2.575	3.594									9.583
Da 40 a 49	967	1.618	1.935	2.835									7.355
50 ed oltre	576	989	1.161	1.638									4.364
<b>TOTALE</b>	<b>3.880</b>	<b>6.517</b>	<b>7.794</b>	<b>11.093</b>									<b>29.284</b>

Fonte: INPS - elaborazione al 10 Giugno 2016

Vedi Campo di Osservazione e Note nella tabella 13

**GRAF.1 - PERCENTUALE DEI NUOVI RAPPORTI DI LAVORO\* ATTIVATI/VARIATI A TEMPO INDETERMINATO SUL TOTALE DEI RAPPORTI ATTIVATI/VARIATI NEL PERIODO GENNAIO - APRILE DEGLI ANNI 2014, 2015 e 2016**



Fonte: INPS - elaborazione al 10 Giugno 2016

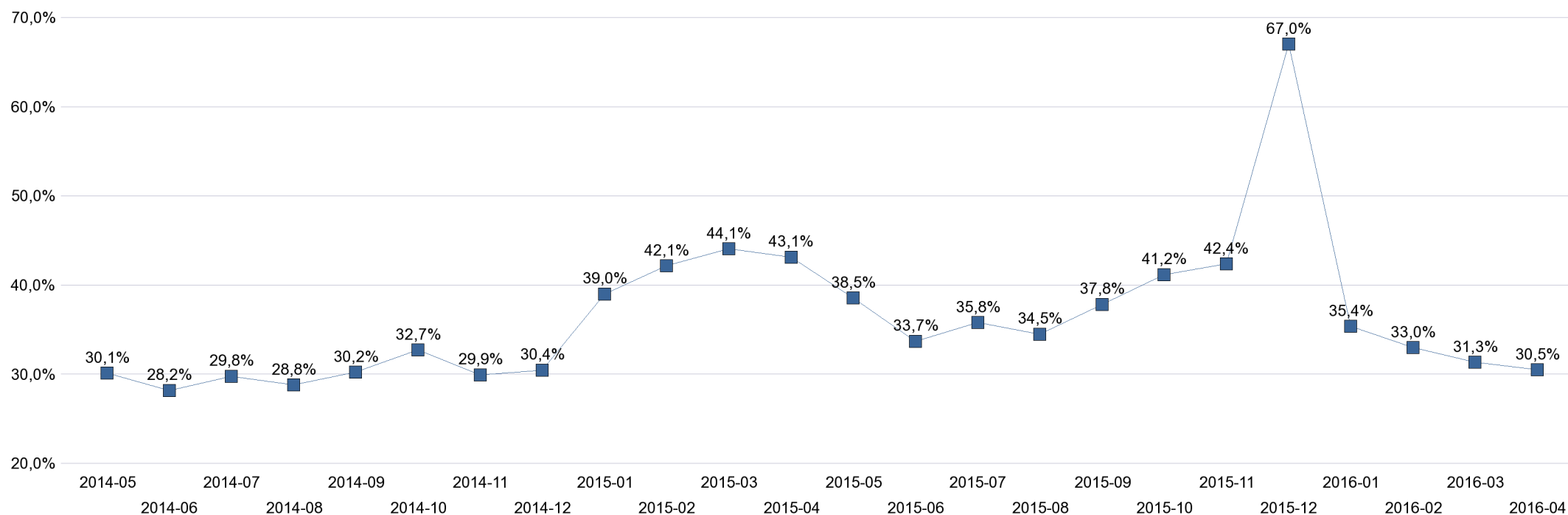
**Campo di osservazione: archivi UNIEMENS dei lavoratori dipendenti privati esclusi lavoratori domestici e operai agricoli. Sono compresi i lavoratori degli enti pubblici economici.**

N.B.: i dati 2016 sono provvisori, in quanto le aziende, con la denuncia del mese di maggio possono integrare i dati di competenza relativi a aprile. Inoltre, i dati 2016, 2015 e 2014 possono subire variazioni per effetto di rettifiche effettuate dalle aziende ovvero di accertamenti realizzati dall'INPS. A partire dall'aggiornamento di agosto 2015 sono state sviluppate le procedure amministrative di controllo delle dichiarazioni UNIEMENS e perfezionate le metodologie di normalizzazione dei dati. Ciò ha comportato, rispetto ai dati pubblicati con l'aggiornamento di luglio 2015, la variazione in diminuzione delle trasformazioni a tempo indeterminato dei rapporti a termine e delle trasformazioni dei contratti di apprendistato in contratti a tempo indeterminato.

\* Sono stati rilevati tutti i rapporti di lavoro attivati nel periodo, anche quelli in capo ad uno stesso lavoratore, con riguardo a tutte le tipologie di lavoro subordinato, incluso il lavoro somministrato e il lavoro intermittente.



**GRAF.2 - PERCENTUALE DEI NUOVI RAPPORTI DI LAVORO\* ATTIVATI/VARIATI A TEMPO INDETERMINATO SUL TOTALE DEI RAPPORTI DI LAVORO ATTIVATI/VARIATI NELL'ULTIMO BIENNIO SU BASE MENSILE**



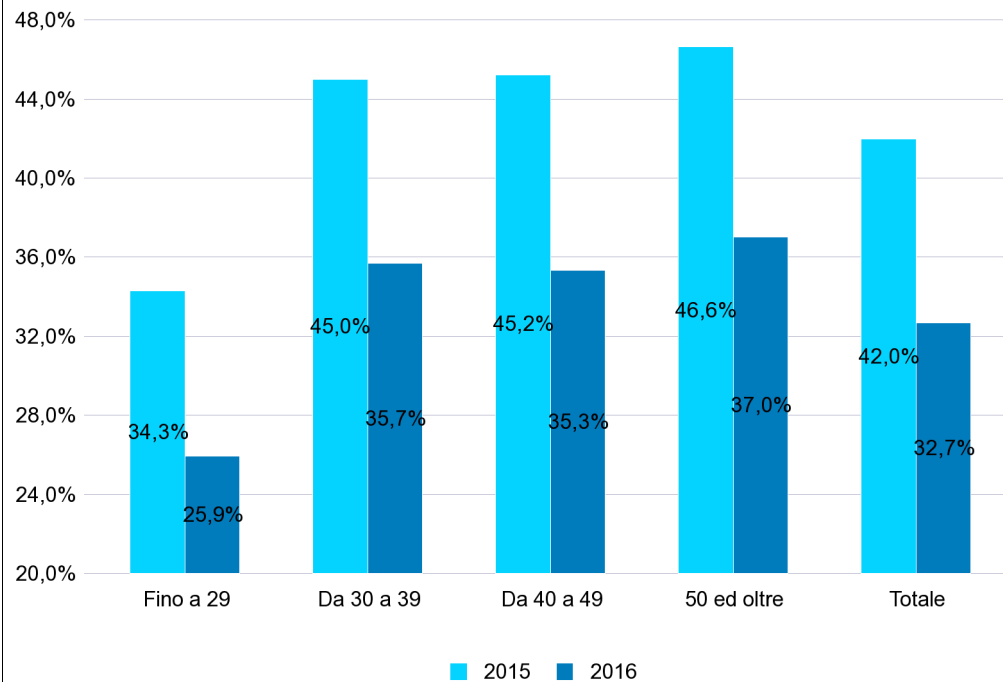
Fonte: INPS - elaborazione al 10 Giugno 2016

**Campo di osservazione: archivi UNIEMENS dei lavoratori dipendenti privati esclusi lavoratori domestici e operai agricoli. Sono compresi i lavoratori degli enti pubblici economici.**

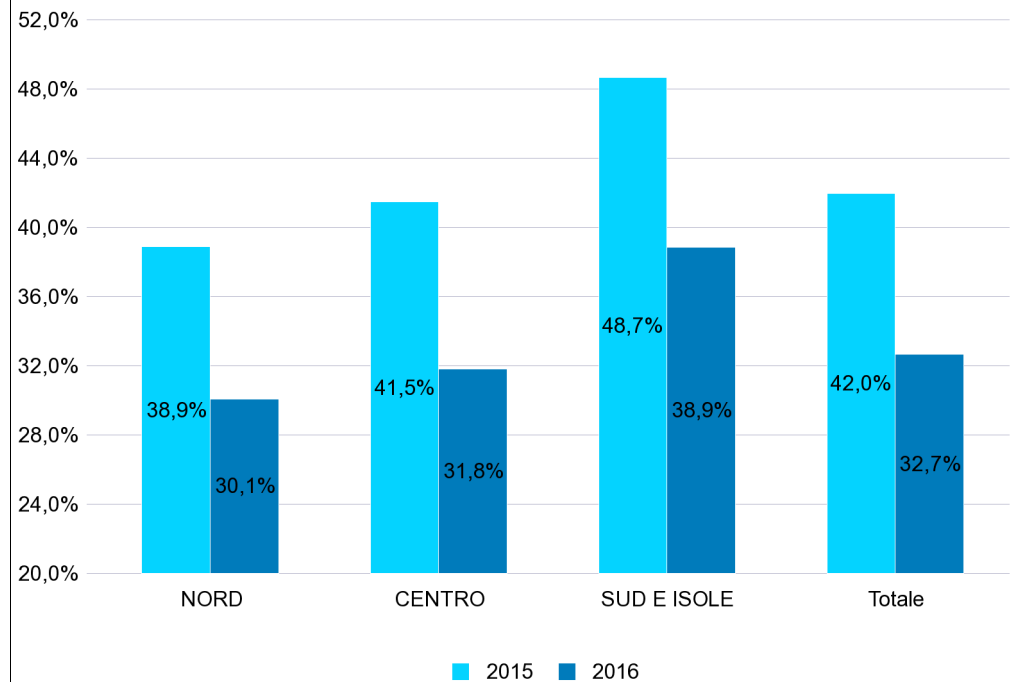
N.B.: i dati 2016 sono provvisori, in quanto le aziende, con la denuncia del mese di maggio possono integrare i dati di competenza relativi a aprile. Inoltre, i dati 2016, 2015 e 2014 possono subire variazioni per effetto di rettifiche effettuate dalle aziende ovvero di accertamenti realizzati dall'INPS. A partire dall'aggiornamento di agosto 2015 sono state sviluppate le procedure amministrative di controllo delle dichiarazioni UNIEMENS e perfezionate le metodologie di normalizzazione dei dati. Ciò ha comportato, rispetto ai dati pubblicati con l'aggiornamento di luglio 2015, la variazione in diminuzione delle trasformazioni a tempo indeterminato dei rapporti a termine e delle trasformazioni dei contratti di apprendistato in contratti a tempo indeterminato.

\* Sono stati rilevati tutti i rapporti di lavoro attivati nel periodo, anche quelli in capo ad uno stesso lavoratore, con riguardo a tutte le tipologie di lavoro subordinato, incluso il lavoro somministrato e il lavoro intermittente.

**GRAF.3 - PERCENTUALE DEI NUOVI RAPPORTI DI LAVORO\* ATTIVATI/VARIATI A TEMPO INDETERMINATO SUL TOTALE DEI RAPPORTI ATTIVATI/VARIATI NEL PERIODO GENNAIO - APRILE DEGLI ANNI 2015 e 2016 PER CLASSE DI ETÀ'**



**GRAF.4 - PERCENTUALE DEI NUOVI RAPPORTI DI LAVORO\* ATTIVATI/VARIATI A TEMPO INDETERMINATO SUL TOTALE DEI RAPPORTI ATTIVATI/VARIATI NEL PERIODO GENNAIO - APRILE DEGLI ANNI 2015 e 2016 PER MACRO REGIONE DI LAVORO**



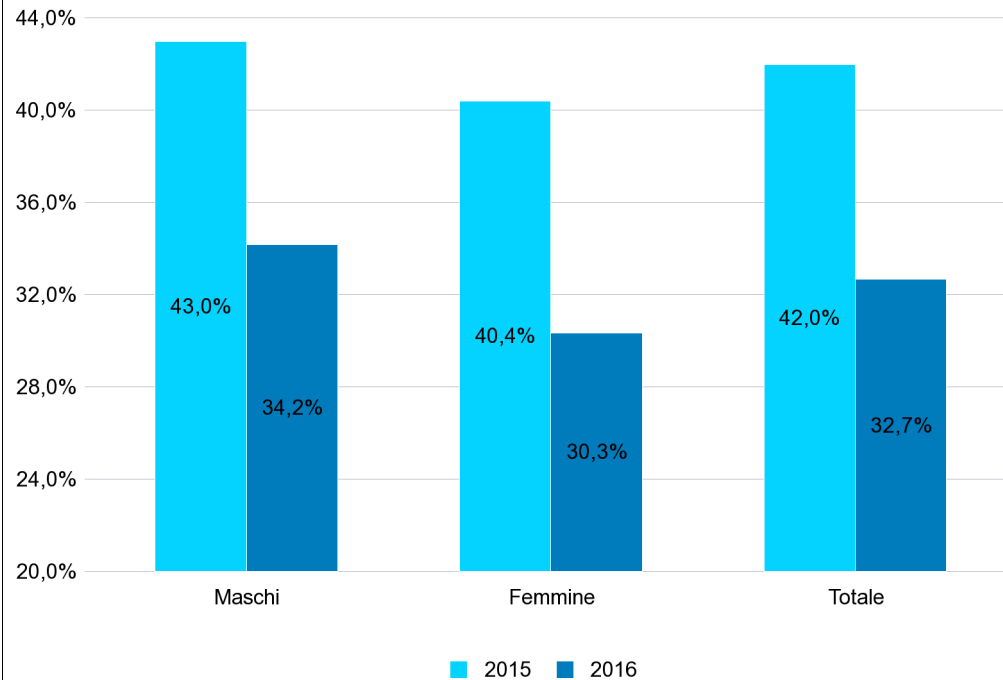
Fonte: INPS - elaborazione al 10 Giugno 2016

**Campo di osservazione: archivi UNIEMENS dei lavoratori dipendenti privati esclusi lavoratori domestici e operai agricoli. Sono compresi i lavoratori degli enti pubblici economici.**

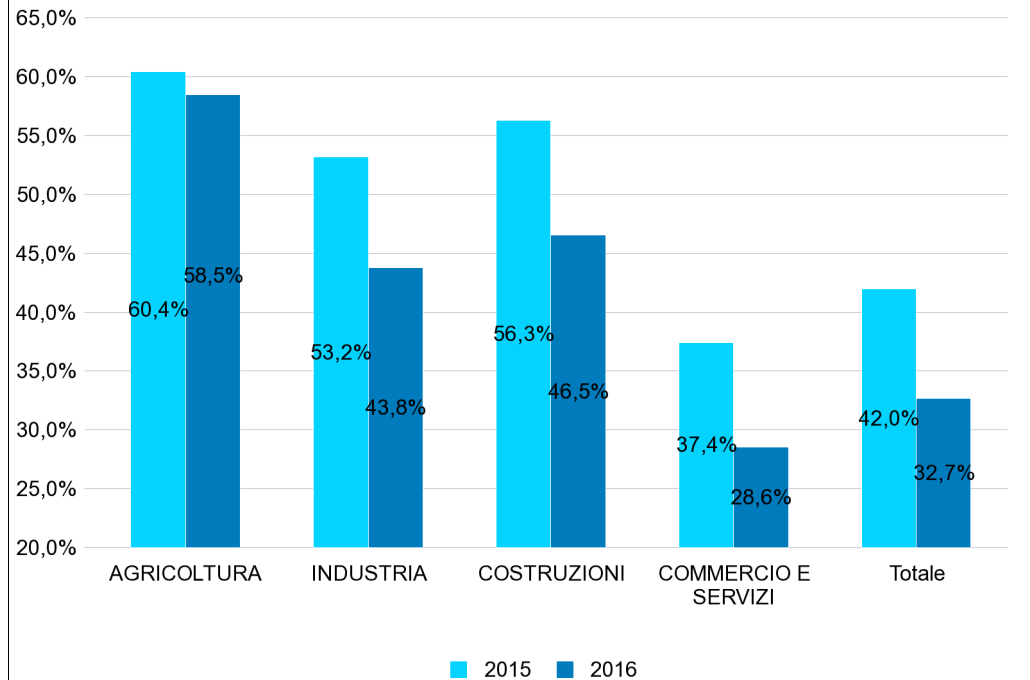
N.B.: i dati 2016 sono provvisori, in quanto le aziende, con la denuncia del mese di maggio possono integrare i dati di competenza relativi a aprile. Inoltre, i dati 2016 e 2015 possono subire variazioni per effetto di rettifiche effettuate dalle aziende ovvero di accertamenti realizzati dall'INPS. A partire dall'aggiornamento di agosto 2015 sono state sviluppate le procedure amministrative di controllo delle dichiarazioni UNIEMENS e perfezionate le metodologie di normalizzazione dei dati. Ciò ha comportato, rispetto ai dati pubblicati con l'aggiornamento di luglio 2015, la variazione in diminuzione delle trasformazioni a tempo indeterminato dei rapporti a termine e delle trasformazioni dei contratti di apprendistato in contratti a tempo indeterminato.

\* Sono stati rilevati tutti i rapporti di lavoro attivati nel periodo, anche quelli in capo ad uno stesso lavoratore, con riguardo a tutte le tipologie di lavoro subordinato, incluso il lavoro somministrato e il lavoro intermittente.

**GRAF.5 - PERCENTUALE DEI NUOVI RAPPORTI DI LAVORO\* ATTIVATI/VARIATI A TEMPO INDETERMINATO SUL TOTALE DEI RAPPORTI ATTIVATI/VARIATI NEL PERIODO GENNAIO - APRILE DEGLI ANNI 2015 e 2016 PER GENERE**



**GRAF.6 - PERCENTUALE DEI NUOVI RAPPORTI DI LAVORO\* ATTIVATI/VARIATI A TEMPO INDETERMINATO SUL TOTALE DEI RAPPORTI ATTIVATI/VARIATI NEL PERIODO GENNAIO - APRILE DEGLI ANNI 2015 e 2016 PER SETTORE DI ATTIVITA' ECONOMICA**



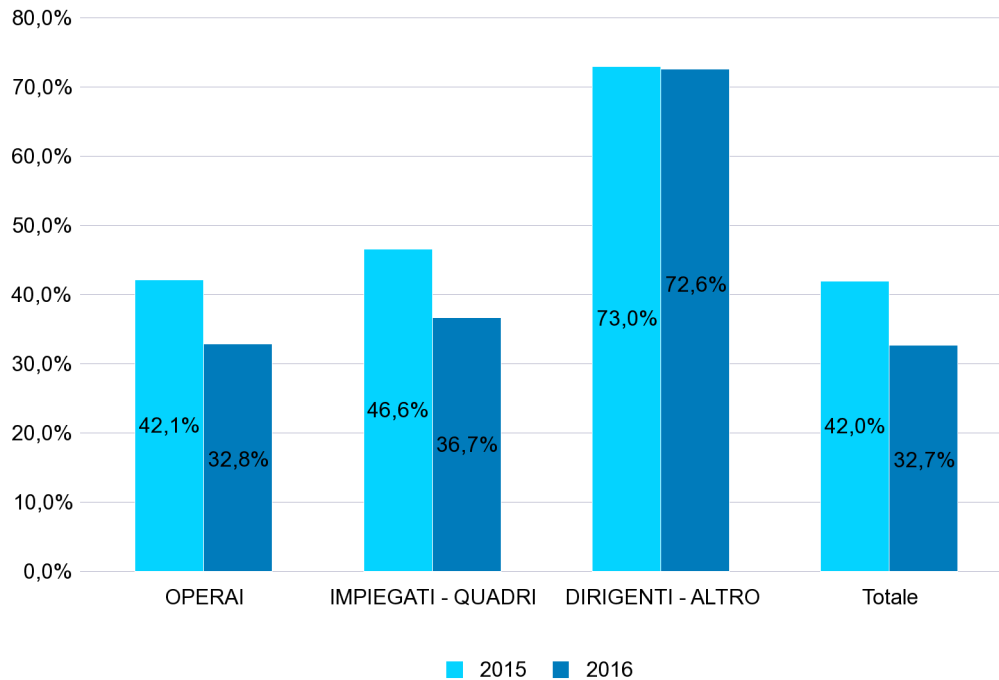
Fonte: INPS - elaborazione al 10 Giugno 2016

**Campo di osservazione: archivi UNIAMENS dei lavoratori dipendenti privati esclusi lavoratori domestici e operai agricoli. Sono compresi i lavoratori degli enti pubblici economici.**

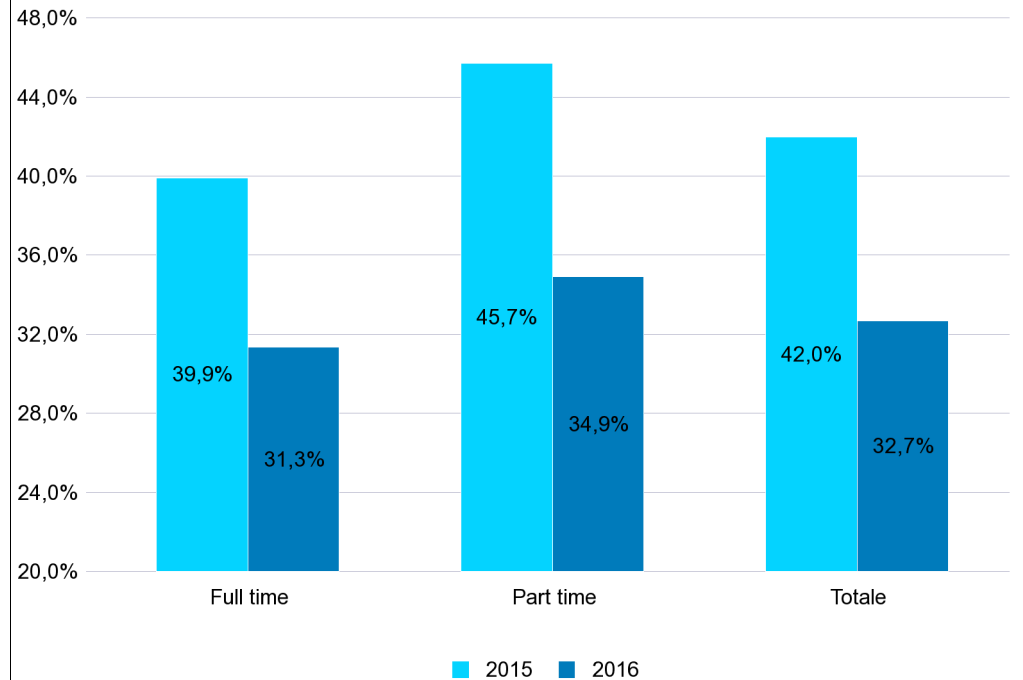
N.B.: i dati 2016 sono provvisori, in quanto le aziende, con la denuncia del mese di maggio possono integrare i dati di competenza relativi a aprile. Inoltre, i dati 2016 e 2015 possono subire variazioni per effetto di rettifiche effettuate dalle aziende ovvero di accertamenti realizzati dall'INPS. A partire dall'aggiornamento di agosto 2015 sono state sviluppate le procedure amministrative di controllo delle dichiarazioni UNIAMENS e perfezionate le metodologie di normalizzazione dei dati. Ciò ha comportato, rispetto ai dati pubblicati con l'aggiornamento di luglio 2015, la variazione in diminuzione delle trasformazioni a tempo indeterminato dei rapporti a termine e delle trasformazioni dei contratti di apprendistato in contratti a tempo indeterminato.

\* Sono stati rilevati tutti i rapporti di lavoro attivati nel periodo, anche quelli in capo ad uno stesso lavoratore, con riguardo a tutte le tipologie di lavoro subordinato, incluso il lavoro somministrato e il lavoro intermittente.

**GRAF.7 - PERCENTUALE DEI NUOVI RAPPORTI DI LAVORO\* ATTIVATI/VARIATI A TEMPO INDETERMINATO SUL TOTALE DEI RAPPORTI ATTIVATI/VARIATI NEL PERIODO GENNAIO - APRILE DEGLI ANNI 2015 e 2016 PER QUALIFICA PROFESSIONALE**



**GRAF.8 - PERCENTUALE DEI NUOVI RAPPORTI DI LAVORO\* ATTIVATI/VARIATI A TEMPO INDETERMINATO SUL TOTALE DEI RAPPORTI ATTIVATI/VARIATI NEL PERIODO GENNAIO - APRILE DEGLI ANNI 2015 e 2016 PER TIPOLOGIA ORARIA**



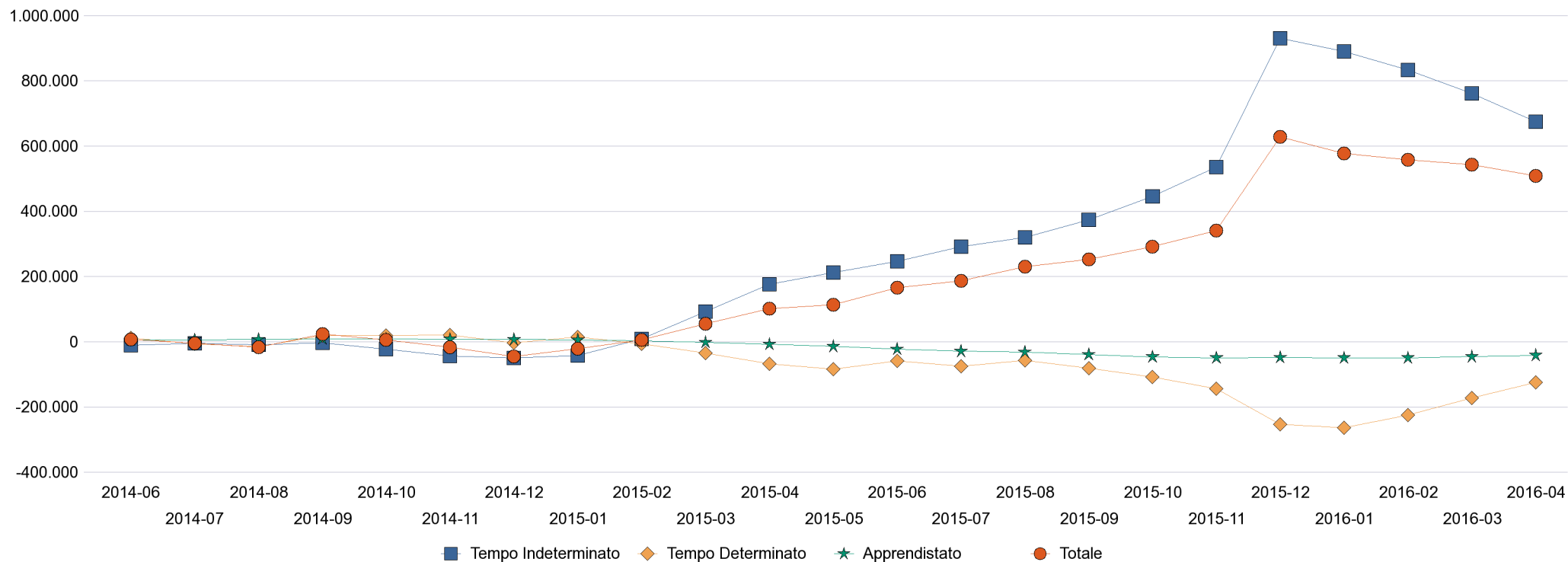
Fonte: INPS - elaborazione al 10 Giugno 2016

**Campo di osservazione: archivi UNIEMENS dei lavoratori dipendenti privati esclusi lavoratori domestici e operai agricoli. Sono compresi i lavoratori degli enti pubblici economici.**

N.B.: i dati 2016 sono provvisori, in quanto le aziende, con la denuncia del mese di maggio possono integrare i dati di competenza relativi a aprile. Inoltre, i dati 2016 e 2015 possono subire variazioni per effetto di rettifiche effettuate dalle aziende ovvero di accertamenti realizzati dall'INPS. A partire dall'aggiornamento di agosto 2015 sono state sviluppate le procedure amministrative di controllo delle dichiarazioni UNIEMENS e perfezionate le metodologie di normalizzazione dei dati. Ciò ha comportato, rispetto ai dati pubblicati con l'aggiornamento di luglio 2015, la variazione in diminuzione delle trasformazioni a tempo indeterminato dei rapporti a termine e delle trasformazioni dei contratti di apprendistato in contratti a tempo indeterminato.

\* Sono stati rilevati tutti i rapporti di lavoro attivati nel periodo, anche quelli in capo ad uno stesso lavoratore, con riguardo a tutte le tipologie di lavoro subordinato, incluso il lavoro somministrato e il lavoro intermittente.

**GRAF.9 - VARIAZIONE TENDENZIALE DEI RAPPORTI DI LAVORO\* ATTIVATI/VARIATI (SALDI MOBILI ANNUALIZZATI TOTALI E DISTINTI PER TIPOLOGIA CONTRATTUALE)**



Fonte: INPS - elaborazione al 10 Giugno 2016

**Campo di osservazione: archivi UNIEMENS dei lavoratori dipendenti privati esclusi lavoratori domestici e operai agricoli. Sono compresi i lavoratori degli enti pubblici economici.**

N.B.: i dati 2016 sono provvisori, in quanto le aziende, con la denuncia del mese di maggio possono integrare i dati di competenza relativi a aprile. Inoltre, i dati 2016, 2015 e 2014 possono subire variazioni per effetto di rettifiche effettuate dalle aziende ovvero di accertamenti realizzati dall'INPS. A partire dall'aggiornamento di agosto 2015 sono state sviluppate le procedure amministrative di controllo delle dichiarazioni UNIEMENS e perfezionate le metodologie di normalizzazione dei dati. Ciò ha comportato, rispetto ai dati pubblicati con l'aggiornamento di luglio 2015, la variazione in diminuzione delle trasformazioni a tempo indeterminato dei rapporti a termine e delle trasformazioni dei contratti di apprendistato in contratti a tempo indeterminato.

\* Sono stati rilevati tutti i rapporti di lavoro attivati nel periodo, anche quelli in capo ad uno stesso lavoratore, con riguardo a tutte le tipologie di lavoro subordinato, incluso il lavoro somministrato e il lavoro intermittente.

**TAB. 18a – VOUCHER VALORE NOMINALE €10\* VENDUTI NEI MESI DI GENNAIO - APRILE DEGLI ANNI 2014, 2015 E 2016 PER MACRO REGIONE DI VENDITA**

	gen - apr			gen - apr 2015 su 2014		gen - apr 2016 su 2015	
	2014	2015	2016	variazione assoluta	variazione %	variazione assoluta	variazione %
NORD-OVEST	5.031.702	9.279.636	13.526.379	4.247.934	84,4%	4.246.743	45,8%
NORD-EST	6.614.988	10.857.280	14.963.375	4.242.292	64,1%	4.106.095	37,8%
CENTRO	2.957.004	5.425.054	7.797.800	2.468.050	83,5%	2.372.746	43,7%
SUD	1.830.389	3.430.115	5.094.334	1.599.726	87,4%	1.664.219	48,5%
ISOLE	807.141	1.571.630	2.359.823	764.489	94,7%	788.193	50,2%
<b>TOTALE</b>	<b>17.241.224</b>	<b>30.563.715</b>	<b>43.741.711</b>	<b>13.322.491</b>	<b>77,3%</b>	<b>13.177.996</b>	<b>43,1%</b>

Fonte: INPS - elaborazione al 10 Giugno 2016

Campo di osservazione: Archivi gestionali generati dai flussi informativi delle procedure di vendita dei voucher.

\*L'importo nominale di 10 euro di ogni singolo voucher comprende la contribuzione a favore della Gestione separata Inps (1,30 euro), quella in favore dell'Inail (0,70 euro) e una quota per la gestione del servizio (0,50 euro). Il compenso netto per il lavoratore è di 7,50 euro.

**TAB. 18b – VOUCHER VALORE NOMINALE €10\* VENDUTI NEI MESI DI GENNAIO - APRILE DEGLI ANNI 2014, 2015 E 2016 PER REGIONE DI VENDITA**

	gen - apr		gen - apr 2015 su 2014		gen - apr 2016 su 2015		
	2014	2015	2016	variazione assoluta	variazione %	variazione assoluta	variazione %
PIEMONTE	1.457.745	2.565.501	3.710.192	1.107.756	76,0%	1.144.691	44,6%
VALLE D'AOSTA	70.676	120.743	157.335	50.067	70,8%	36.592	30,3%
LIGURIA	517.657	1.004.696	1.427.342	487.039	94,1%	422.646	42,1%
LOMBARDIA	2.985.624	5.588.696	8.231.510	2.603.072	87,2%	2.642.814	47,3%
TRENTINO ALTO ADIGE	925.915	1.257.307	1.737.328	331.392	35,8%	480.021	38,2%
VENETO	2.481.315	4.169.290	5.728.570	1.687.975	68,0%	1.559.280	37,4%
FRIULI VENEZIA GIULIA	1.038.320	1.484.986	1.962.627	446.666	43,0%	477.641	32,2%
EMILIA ROMAGNA	2.169.438	3.945.697	5.534.850	1.776.259	81,9%	1.589.153	40,3%
TOSCANA	1.104.624	2.087.273	3.126.456	982.649	89,0%	1.039.183	49,8%
UMBRIA	304.907	516.718	732.719	211.811	69,5%	216.001	41,8%
MARCHE	751.062	1.332.618	1.793.303	581.556	77,4%	460.685	34,6%
LAZIO	796.411	1.488.445	2.145.322	692.034	86,9%	656.877	44,1%
ABRUZZO	336.647	629.157	908.189	292.510	86,9%	279.032	44,4%
MOLISE	69.616	118.210	173.862	48.594	69,8%	55.652	47,1%
CAMPANIA	439.910	770.196	1.248.059	330.286	75,1%	477.863	62,0%
PUGLIA	663.859	1.383.312	2.057.731	719.453	108,4%	674.419	48,8%
BASILICATA	121.014	208.407	281.249	87.393	72,2%	72.842	35,0%
CALABRIA	199.343	320.833	425.244	121.490	60,9%	104.411	32,5%
SICILIA	338.373	646.321	1.096.051	307.948	91,0%	449.730	69,6%
SARDEGNA	468.768	925.309	1.263.772	456.541	97,4%	338.463	36,6%
<b>ITALIA</b>	<b>17.241.224</b>	<b>30.563.715</b>	<b>43.741.711</b>	<b>13.322.491</b>	<b>77,3%</b>	<b>13.177.996</b>	<b>43,1%</b>

Vedi Fonte, Campo di Osservazione e Note nella tabella 18a