



ITALY
2040

Human
Technopole



Human Technopole

Insediamiento

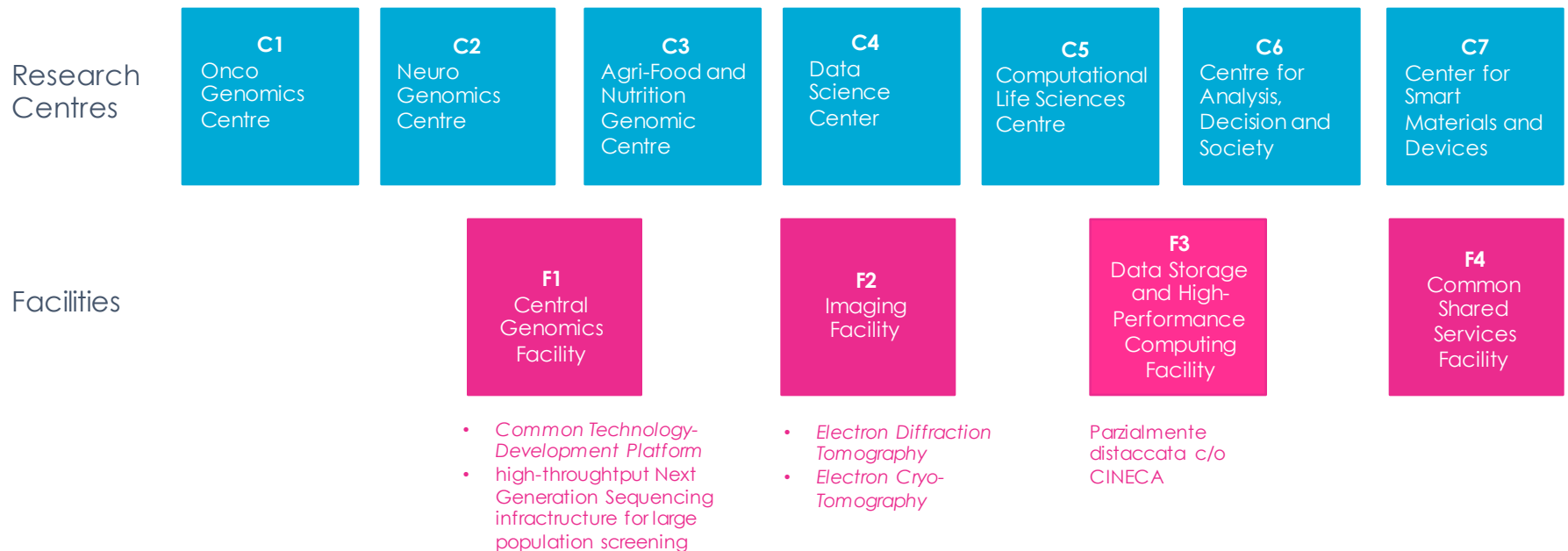
Con il contributo della struttura
di progetto



21 Marzo 2017 – Presentazione alla stampa

Programma Human Technopole

Il progetto di insediamento del campus di Human Technopole prevede l'inserimento nel sito di **7 centri e 3+1 facilities**



Il progetto scientifico di Human Technopole prevede un capitale umano attivo per **1.500 persone**.

Driver per la scelta dello scenario

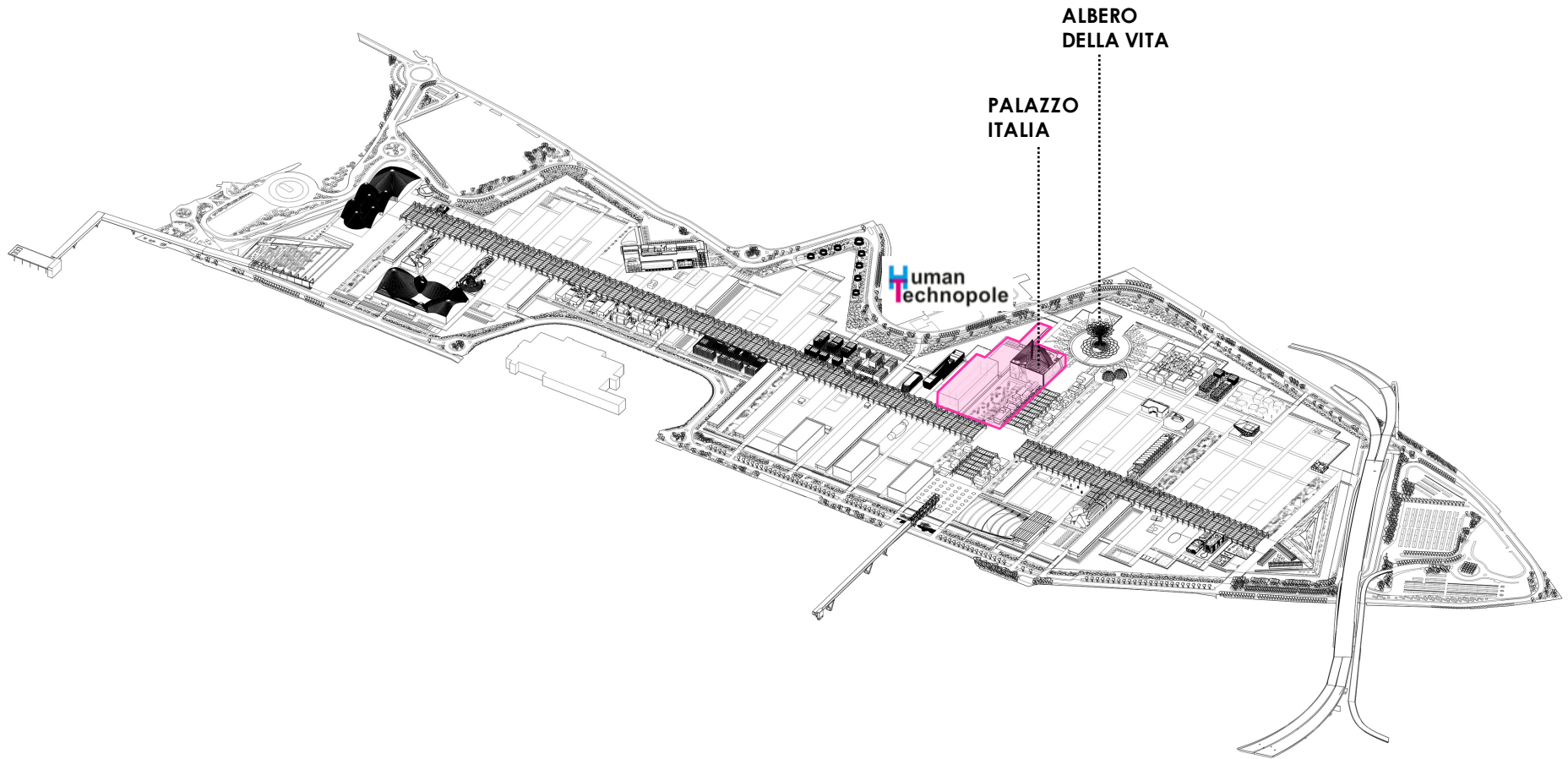
Nell'individuazione dello scenario ottimale per l'insediamento di Human Technopole in sito sono stati considerati i seguenti aspetti:

- La centralità e priorità del **progetto scientifico**
- Un **posizionamento strategico e baricentrico** nel sito
- la **concentrazione delle strutture** per evitare una **frammentazione/dispersività del campus**
- Un equilibrato mix tra **rifunzionalizzazione** di edifici esistenti, pronti in prima battuta, valorizzando la legacy dell'investimento pubblico realizzato in occasione di Expo e la **realizzazione di nuovi edifici**, su misura al fine di ospitare funzioni specializzate.
- Il rispetto delle **tempistiche insediative previste** nello sviluppo del progetto scientifico.

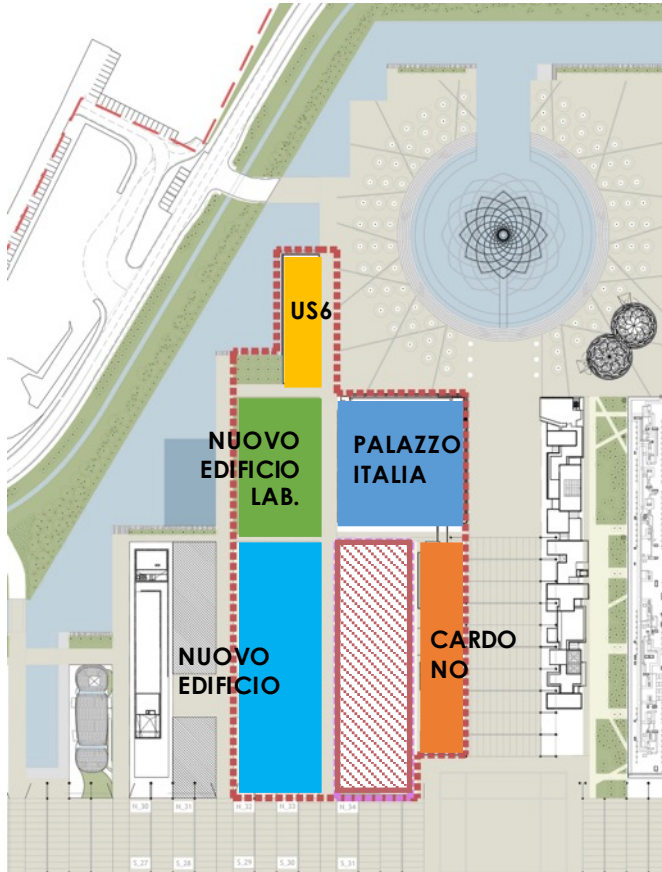
Una posizione strategica



Posizione nel sito



La soluzione insediativa



- **Palazzo Italia** si struttura come **perno del campus** ed **emblema del riutilizzo** virtuoso del lascito di Expo 2015.
- Il campus si attesta infatti nell'area divenuta **simbolo dell'Expo di Milano** e dei suoi contenuti, affacciandosi sulla **Lake Arena** e sull'**Albero della Vita**.
- L'area concentrata permette di coniugare una **progressione** dell'**entrata in funzione** dei manufatti con la **funzionalità** e l'**efficienza** di edifici realizzati ex novo.
- La realizzazione di **nuovi building** consente, pur nel rispetto del time sheet e delle funzioni previste, **soluzioni progettuali customizzate**, ritagliate "**su misura**" in base alle esigenze del programma funzionale di HT.

22.000 mq Superficie Territoriale
 18.000 mq Superficie Fondiaria
 4.000 mq Superficie a verde fruibile

DICEMBRE 2017



674 mq* disponibili

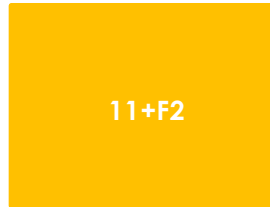


83

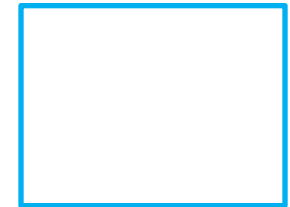
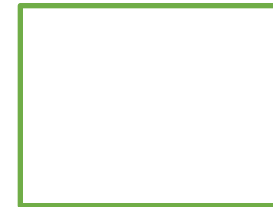
GIUGNO 2018



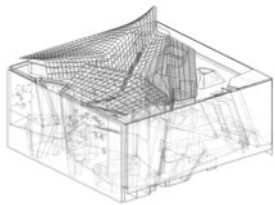
4.679 mq* disponibili



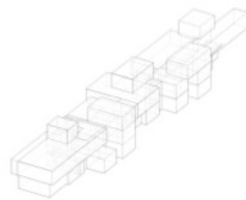
1.300 mq* occupati
Ospiterà circa il 50% i
primi laboratori dei
centri C1, C2 e C3



239



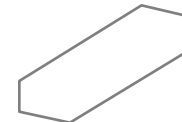
PALAZZO ITALIA



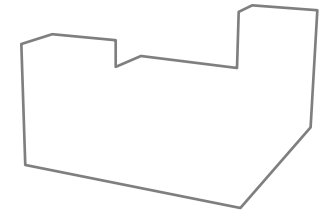
CARDO NO



US6



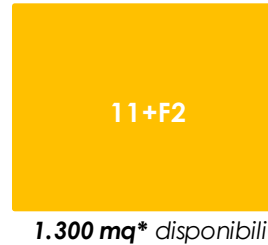
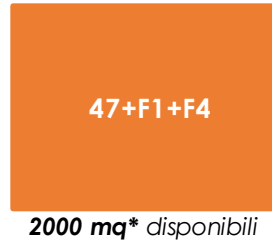
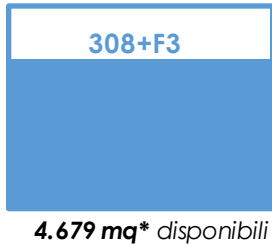
NUOVO EDIFICIO LAB.



NUOVO EDIFICIO

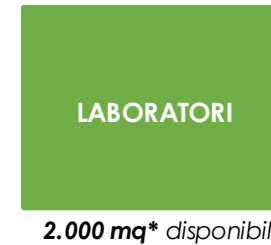
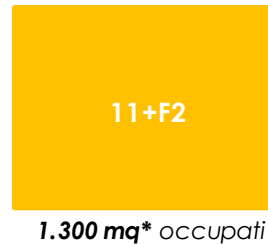
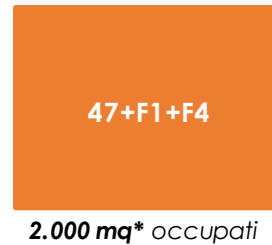
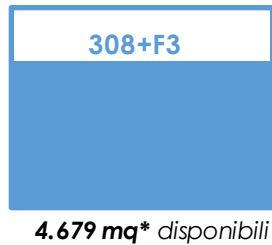
*superficie utile

DICEMBRE 2018

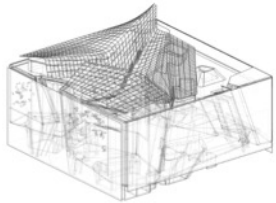


366

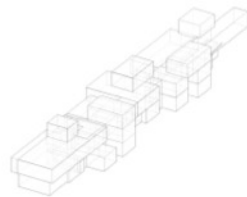
GIUGNO 2019



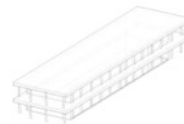
366



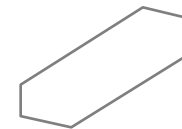
PALAZZO ITALIA



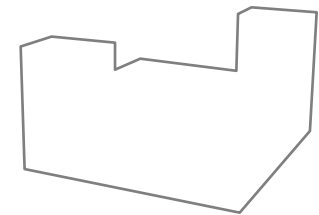
CARDO NO



US6



NUOVO EDIFICIO LAB.



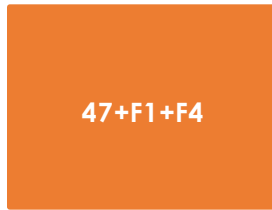
NUOVO EDIFICIO

*superficie utile

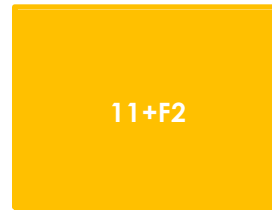
DICEMBRE 2019



4.679 mq* occupati



2.000 mq* occupati



1.300 mq* occupati



2.000 mq* disponibile

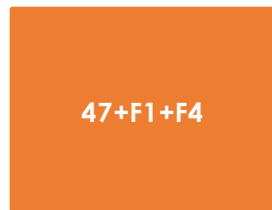


443

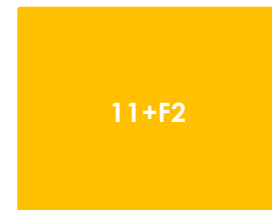
DICEMBRE 2021



4.679 mq* occupati



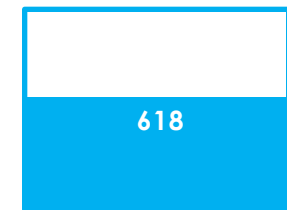
2.000 mq* occupati



1.300 mq* occupati

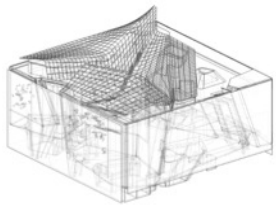


2.000 mq* disponibile

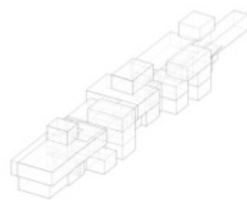


1.061

11.000 mq* occupati



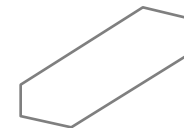
PALAZZO ITALIA



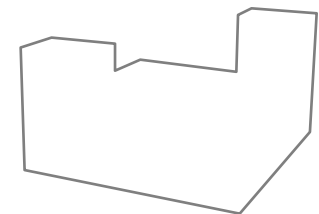
CARDO NO



US6



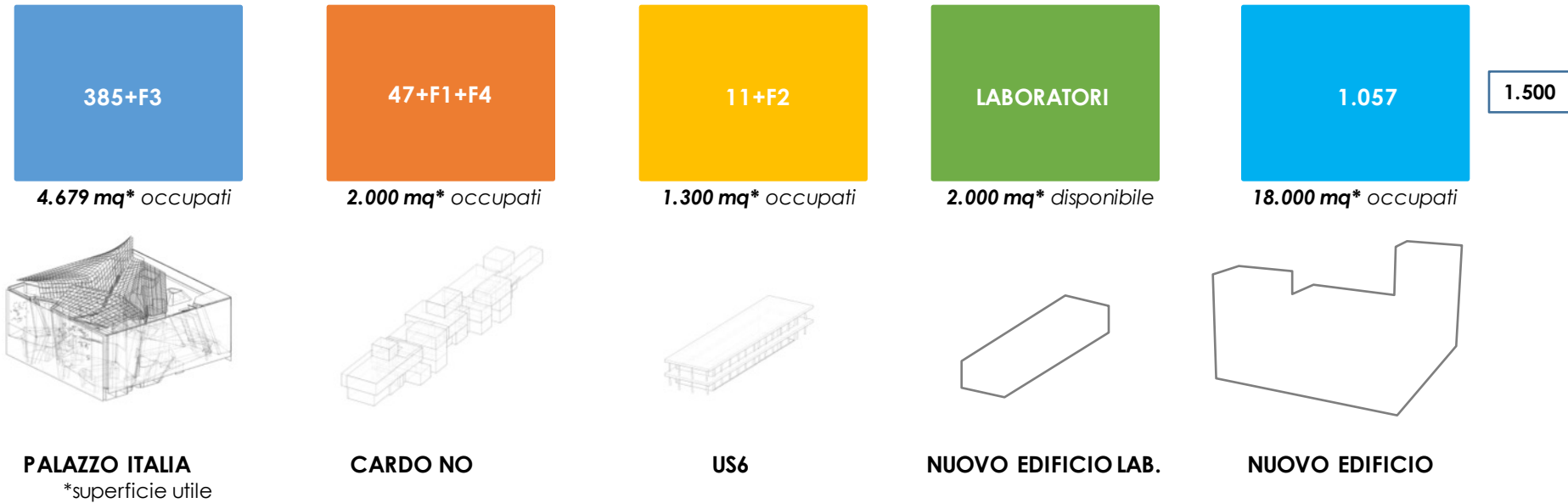
NUOVO EDIFICIO LAB.



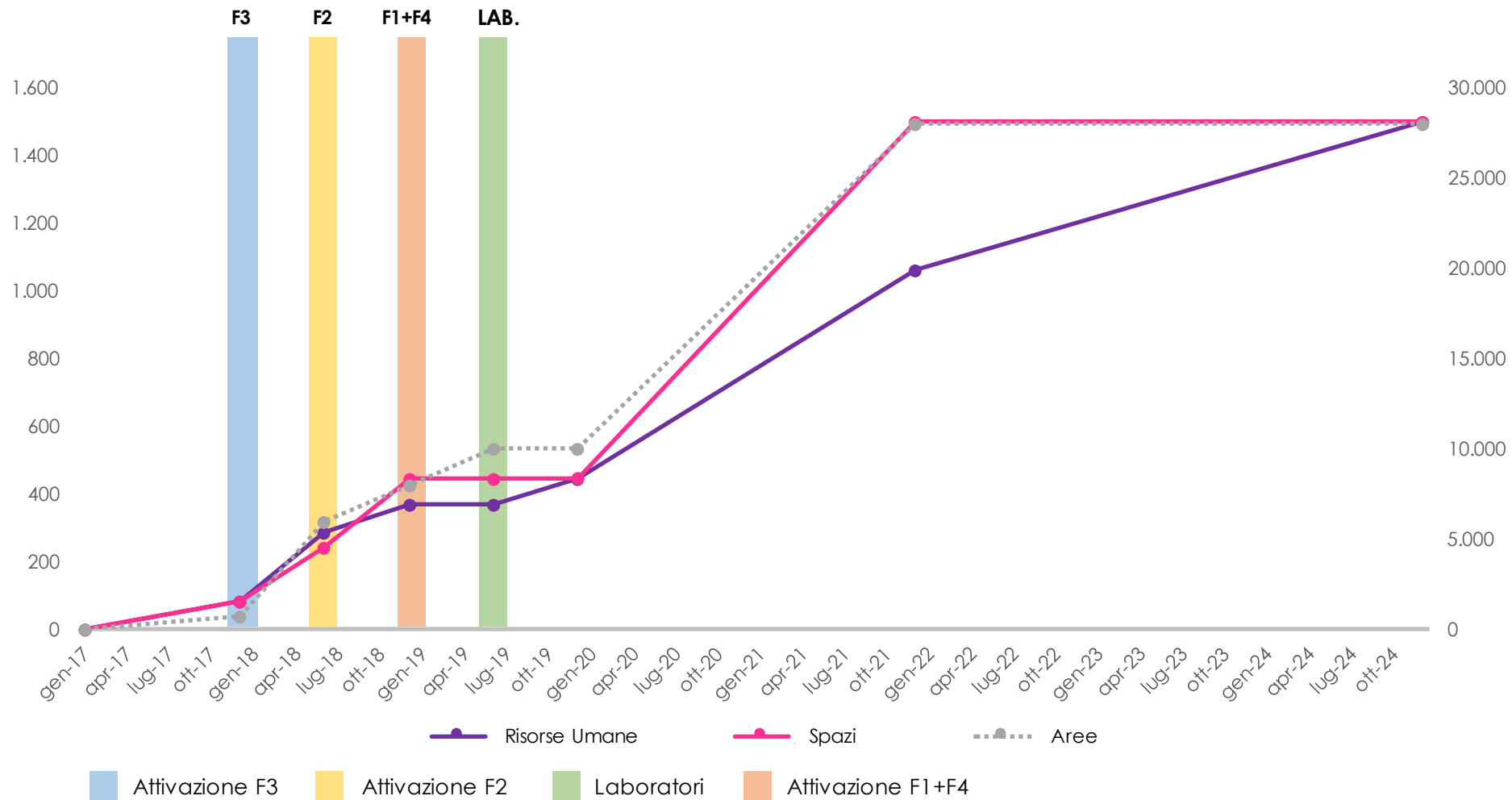
NUOVO EDIFICIO

*superficie utile

A regime 2024



Evoluzione del progetto: risorse umane e spazi

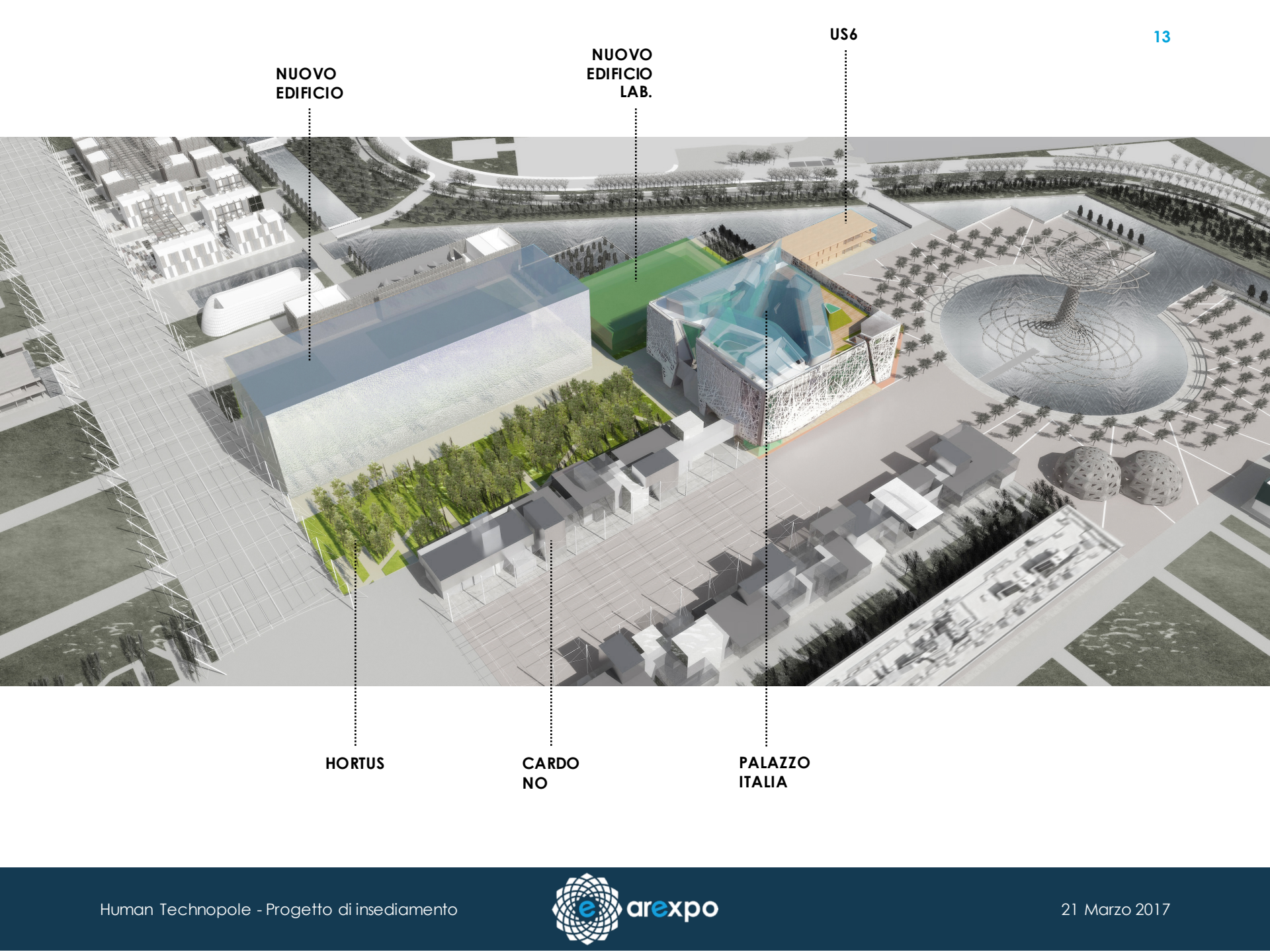


Caratteristiche insediative

Approccio insediativo	<ul style="list-style-type: none"> • Riutilizzo permanente di 3 edifici esistenti; • Fase 2: realizzazione di 2 nuovi edifici
Insediamiento diffuso/compatto	Funzioni compatte in unico comparto
Edifici esistenti interessati	Palazzo Italia, US6, Cardo N-O
Nuovi edifici previsti	Sviluppo n. 2 nuovi edifici in fase 2 (2.000 mq+18.000 mq)
Superficie territoriale utilizzata	22.000 mq
Superficie Utile*	28.000 mq

*considerando gli spazi distributivi e i locali tecnici si arriva a una superficie lorda totale di circa 35.000 mq.

In merito ai costi le stime di dettaglio seguiranno le progettazioni preliminari in un confronto con benchmark di riferimento internazionale.



**NUOVO
EDIFICIO**

**NUOVO
EDIFICIO
LAB.**

US6

HORTUS

**CARDO
NO**

**PALAZZO
ITALIA**

