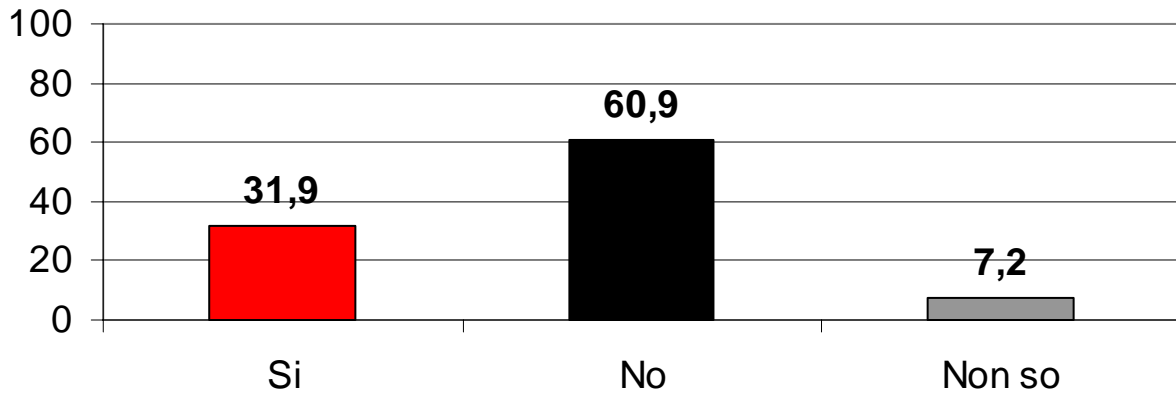


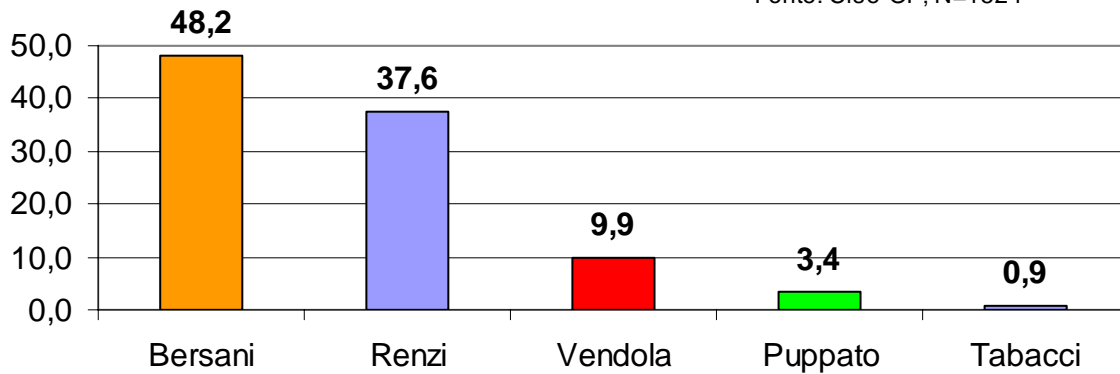
Pensa che andrà a votare alle primarie del centrosinistra il prossimo 25 novembre?

Fonte: Cise-OP; N=1524



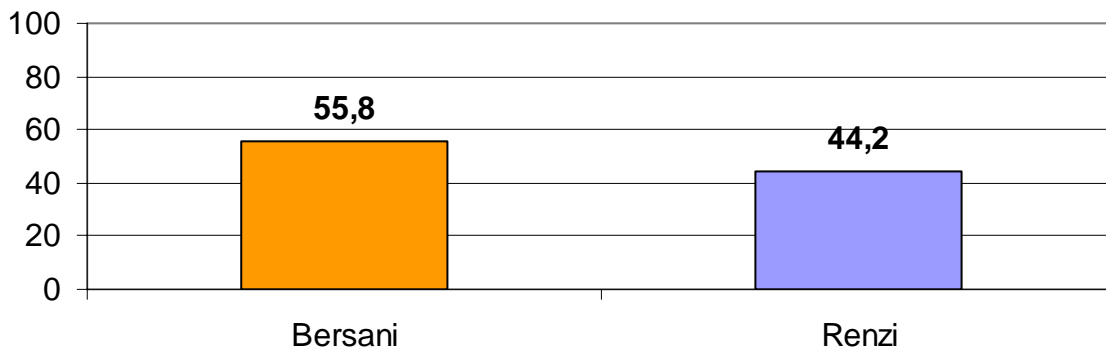
Intenzioni di voto alle primarie

Fonte: Cise-OP; N=1524

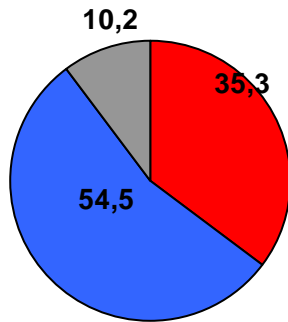


Intenzioni di voto all'eventuale ballottaggio delle primarie

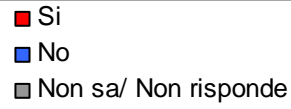
Fonte: Cise-OP; N=1524



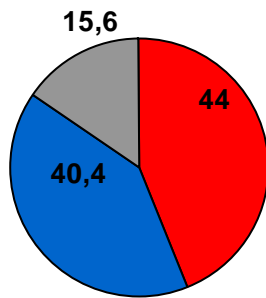
Se dovesse vincere Bersani, lei pensa che voterebbe per il centrosinistra alle prossime elezioni politiche?



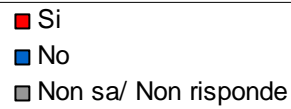
Fonte: Cise-OP; N=1524



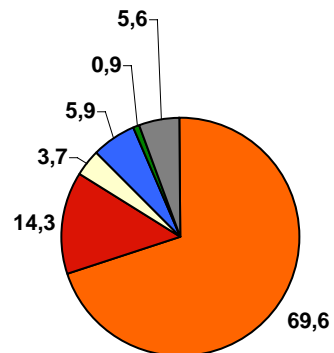
Se dovesse vincere Renzi, lei pensa che voterebbe per il centrosinistra alle prossime elezioni politiche?



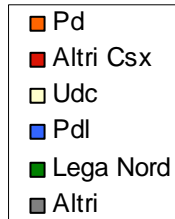
Fonte: Cise-OP; N=1524



Profilo degli elettori di Bersani alle primarie in base al partito votato nel 2008

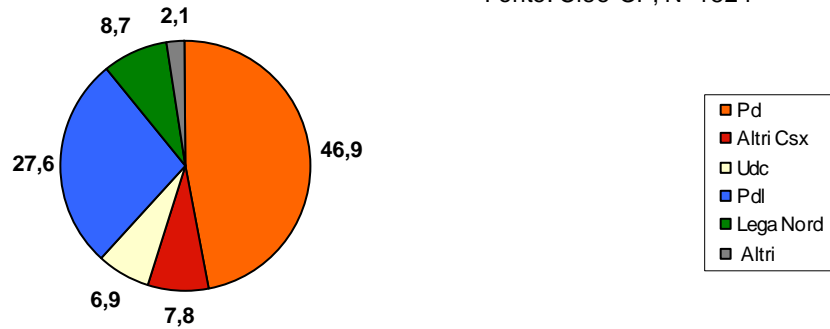


Fonte: Cise-OP; N=1524



Profilo degli elettori di Renzi alle primarie in base al partito votato nel 2008

Fonte: Cise-OP; N=1524



Profilo dell'elettorato di Bersani e Renzi alle primarie in base all'auto-collocazione politica dell'intervistato

Fonte: Cise-OP; N=1524

