

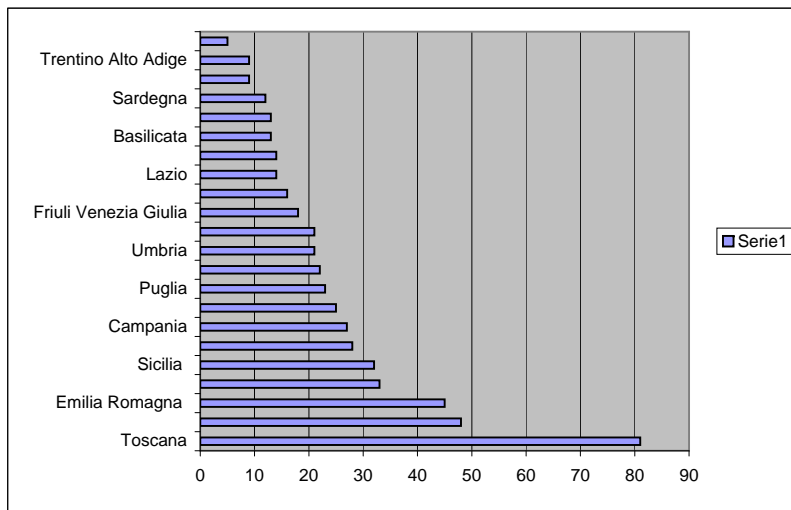
I conflitti tra Stato e Regioni alla Corte costituzionale nel periodo 2002-2012

I RICORSI DELLE REGIONI CONTRO LO STATO

Toscana	81
Provincia di Trento	48
Emilia Romagna	45
Veneto	33
Sicilia	32
Provincia di Bolzano	28
Campania	27
Marche	25
Puglia	23
Piemonte	22
Umbria	21
Valle d'Aosta	21
Friuli Venezia Giulia	18
Lombardia	16
Lazio	14
Liguria	14
Basilicata	13
Calabria	13
Sardegna	12
Abruzzo	9
Trentino Alto Adige	9
Molise	5

NUMERO RICORSI

81
48
45
33
32
28
27
25
23
22
21
21
18
16
14
14
13
13
12
9
9
5

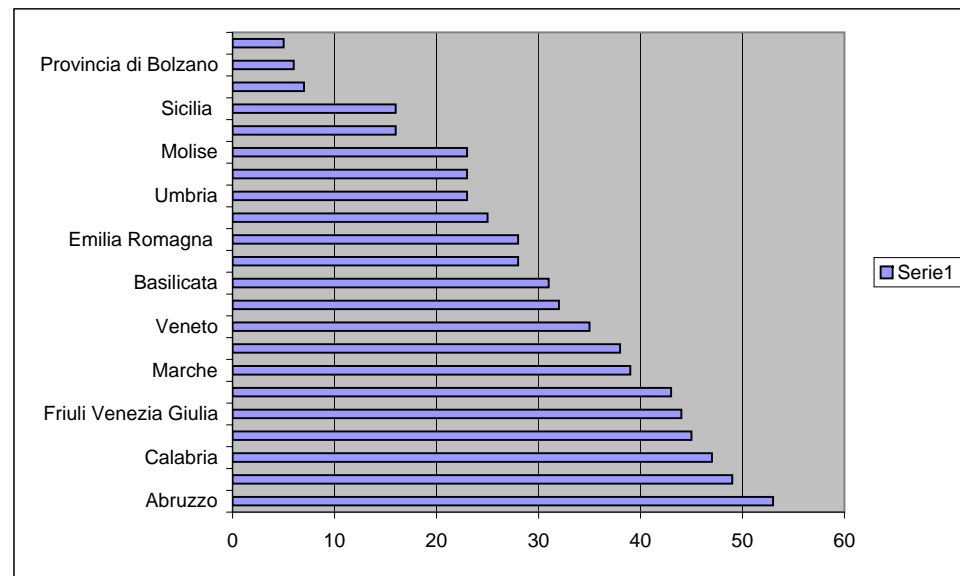


I RICORSI DELLO STATO CONTRO LE REGIONI

Abruzzo	53
Puglia	49
Calabria	47
Toscana	45
Friuli Venezia Giulia	44
Campania	43
Marche	39
Liguria	38
Veneto	35
Sardegna	32
Basilicata	31
Lombardia	28
Emilia Romagna	28
Piemonte	25
Umbria	23
Lazio	23
Molise	23
Valle d'Aosta	16
Sicilia	16
Provincia Trento	7
Provincia di Bolzano	6
Trentino Alto Adige	5

NUMERO RICORSI

53
49
47
45
44
43
39
38
35
32
31
28
28
25
23
23
23
16
16
7
6
5

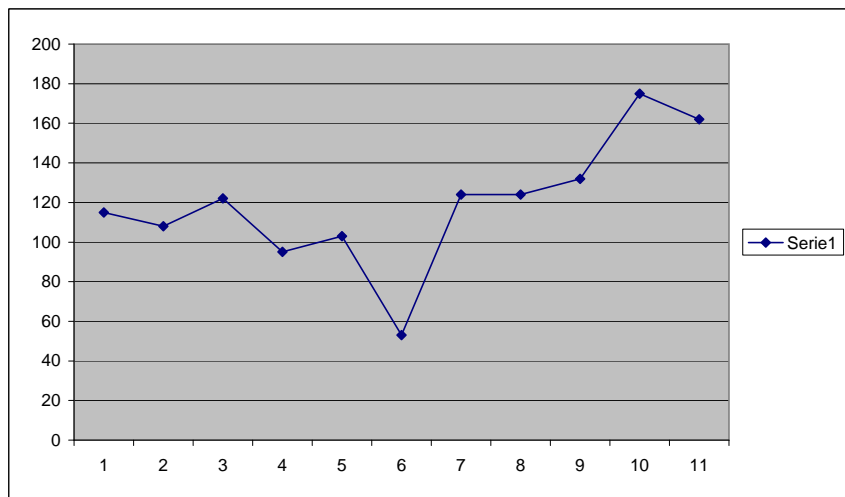


RICORSI IN CRESCITA

L'andamento dei ricorsi dal 2002 al 2012

Var % annua

2002	115	
2003	108	-6,1
2004	122	13,0
2005	95	-22,1
2006	103	8,4
2007	53	-48,5
2008	124	134,0
2009	124	0,0
2010	132	6,5
2011	175	32,6
2012	162	-7,4
Totale	1313	



LE DECISIONI DELLA CONSULTA

Le sentenze della Corte costituzionale sui conflitti Stato-Regioni dal 2002 al 2012

2002	13
2003	52
2004	103
2005	100
2006	98
2007	72
2008	66
2009	93
2010	143
2011	86
2012	142
Totale	968

