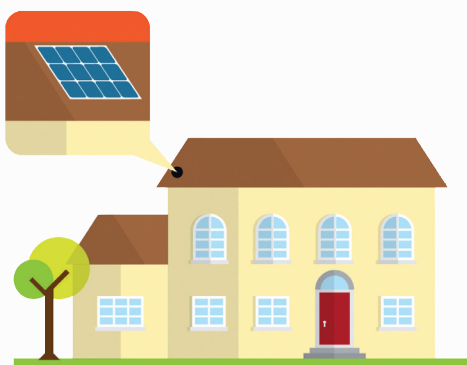
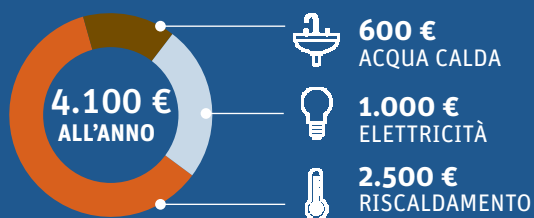


LA VILLETTA



Abitazione monofamiliare di 200 mq su due piani, costruita nel 1980, in provincia di Pavia. Senza doppi vetri. Condizionatore standard. Riscaldamento autonomo con caldaia a gasolio

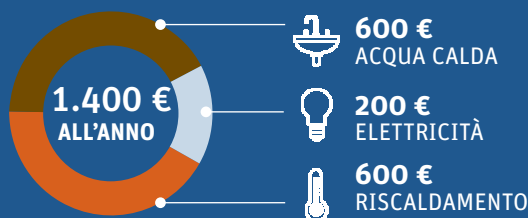
• CONSUMI ATTUALI



• INTERVENTI CONSIGLIATI

- 1 Sostituzione caldaia: **2.500 €**
- 2 Doppi vetri: **7.500 €**
- 3 Pannelli fotovoltaici (3 kW): **12.000 €**
- 4 Isolamento a cappotto: **40.000 €**

• CONSUMI DOPO I LAVORI



• TEMPO DI RIENTRO

- 10 anni con 55% e conto energia
- 14 anni con 36% e conto energia
- 23 anni senza incentivi

NOTE:

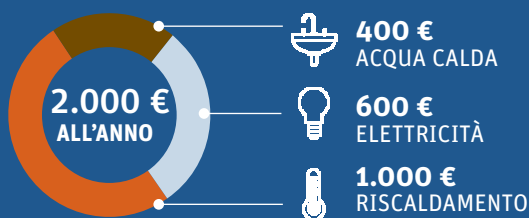
In alternativa al fotovoltaico si potrebbe installare un impianto solare termico, che copre il fabbisogno di acqua calda sanitaria e si ripaga nell'arco di 7-8 anni dimezzabili con il 55%

L'ALLOGGIO TERMOAUTONOMO



Alloggio di 70 mq all'ultimo piano di un palazzo costruito nel 1910, a Perugia. Dieci anni fa sono stati installati i doppi vetri. Condizionatore standard. Riscaldamento autonomo a metano

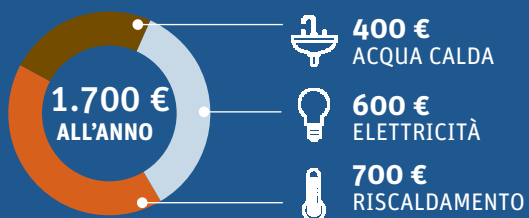
• CONSUMI ATTUALI



• INTERVENTI CONSIGLIATI

- 1 Ventilazione meccanica controllata nel controsoffitto: **1.000 €**
- 2 Sostituzione della caldaia con caldaia a condensazione: **1.800 €**
- 3 Controsoffitto termicamente isolato: **3.500 €**

• CONSUMI DOPO I LAVORI



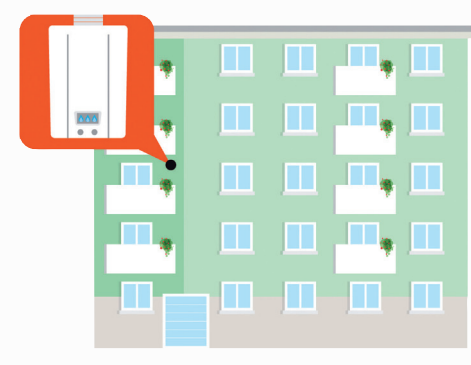
• TEMPO DI RIENTRO

- 12 anni con 55% sulla caldaia
- 14 anni con 36%
- 21 anni senza incentivi

NOTE:

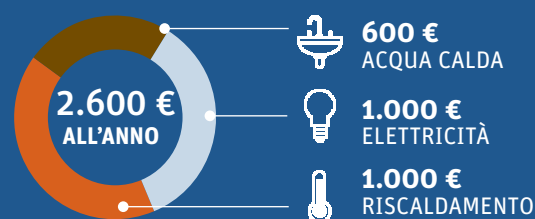
Oltre al risparmio, il comfort abitativo migliora leggermente grazie all'installazione del controsoffitto

L'ALLOGGIO CON IL CENTRALIZZATO



Alloggio di 100 mq al terzo piano di un palazzo del 1965, in provincia di Bari. Senza doppi vetri. Condizionatore standard. Riscaldamento centralizzato a gasolio

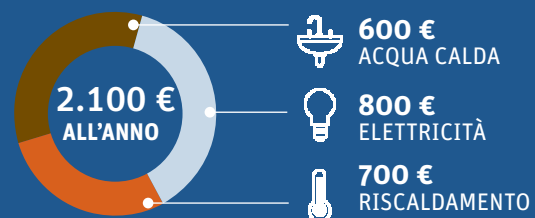
• CONSUMI ATTUALI



• INTERVENTI CONSIGLIATI

- 1 Interventi domotici condominiali: **2.000 €** a condomino
- 2 Sostituzione caldaia da gasolio a metano ad alta efficienza: **4.000 €** a condomino

• CONSUMI DOPO I LAVORI



• TEMPO DI RIENTRO

- 7 anni con 55% sulla caldaia
- 9 anni con il 36%
- 12 anni senza incentivi

NOTE:

Il confort abitativo resta inalterato, salvo situazioni particolari, ad esempio un condominio particolarmente mal esposto in estate